



地図で見る統計の事前準備 ～ユーザ登録～

STEP 1

e-Stat TOPページの右上にある
新規登録をクリック

STEP 2

ユーザID (E-mailアドレス) を入力し
仮登録をクリック

STEP 3

届いたメールに記載されたURLにアクセスし
パスワード設定等を行い**本登録**をする



まずは手始めに…
自分の学校の周辺1km圏内のリッチレポートを見てみよう

1



e-Statにアクセスし**地図**をクリック
<https://www.e-stat.go.jp/>

2



地図で見る統計 (jSTAT MAP)
をクリック



地図で見る統計 (jSTAT MAP) を 使ってみよう！



地図で見る統計 (jSTAT MAP)

地図で見る統計 (jSTAT MAP) は、誰でも使える地理情報システムです。
都道府県、市区町村、小地域、地域メッシュ統計の結果を地図に表示することができます。

ログインしないで始める

【ログインしないで利用できる機能】
統計グラフ作成、エリア作成などを利用できます。

ログイン

【ログインすると利用できる機能】

- ・利用者が取り込んだデータを保存できます。
- ・リッチレポート (地域分析レポート) が利用できます。

[詳細はこちら](#)

操作方法につきましては[マニュアル](#)を参照ください。

3

ログインをクリック

ユーザID
パスワード

ログイン

Google アカウントでログイン

Twitter ID でログイン

4

ユーザIDとパスワードを入力し
ログインするか
ソーシャルアカウント連携でログイン

東京都立八王子東高等学校

5

今回は東京都立八王子東高等学校を
例に見てみよう
東京都立八王子東高等学校で検索

学校

日野市

6

画面右下の「+」「-」をクリックして
自分の見やすいサイズに調整



7



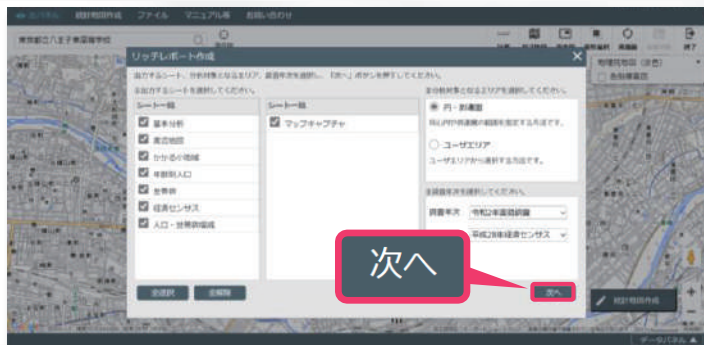
統計地図作成をクリックしたのち
レポート作成を選択

8



リッチレポートをクリック

9



次へをクリック

自分に不必要な情報がある場合
「✓」をはずせばOK
様々なカスタマイズが可能だよ



10



エリアを半径指定のままにして
設定部分のエリア半径2に「✓」を入れる



地図で見る統計 (jSTAT MAP) を 使ってみよう！

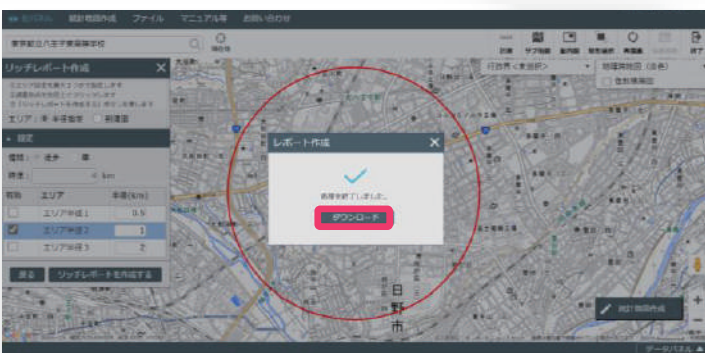


11



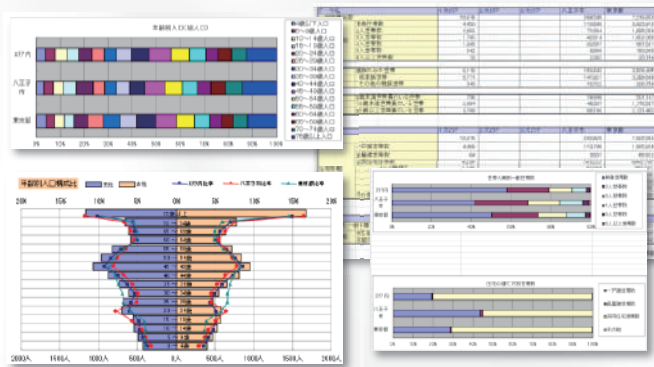
地図上の
東京都立八王子東高等学校をクリックし
リッチレポートを作成するを選択

12



ダウンロードをクリック

13



ダウンロードしたファイルを開くと
指定した範囲内の年齢別人口や世帯数、
事業所数などの様々な統計情報が
表やグラフで分かりやすく表示されます



jSTAT MAP (ジェイスタットマップ) には
国勢調査の他、経済センサス、学校基本調査など、
数多くの統計データが収録されているので
様々な地域分析が可能なんだ