



# 活用例9 jSTAT MAPからレポートを出力する方法



## MISSION

## シンプルレポートとリッチレポートの作成

1



ここからは  
シンプルレポートの作成方法

e-Statにアクセスし**地図**をクリック  
<https://www.e-stat.go.jp/>

2



**地図で見る統計 (jSTAT MAP)**  
をクリック

3



**ログインしないで始める**をクリック

シンプルレポートはログイン不要だよ



4



左上の検索窓で**愛知県庁**を検索

今回は左上の地図選択のプルダウンから  
**地理院地図 (淡色)**を使っているよ

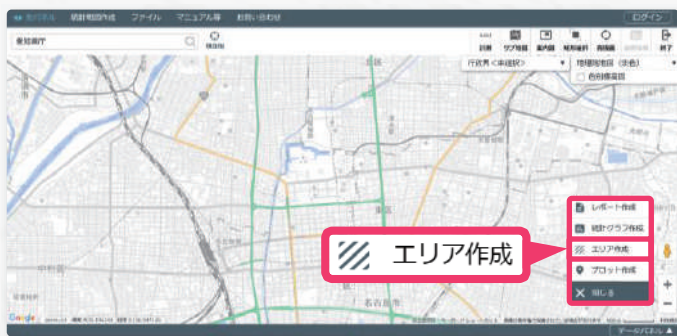




MISSION

シンプルレポートとリッチレポートの作成

5



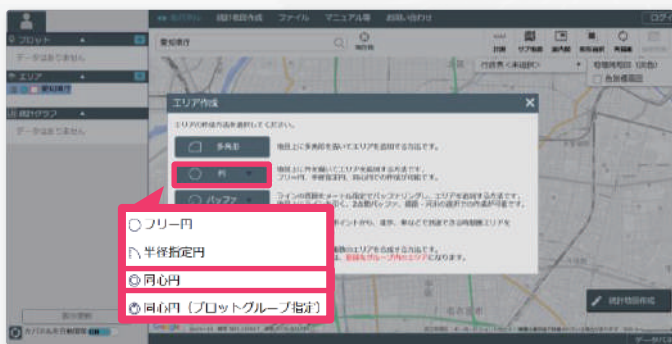
右下の統計地図作成をクリックし  
エリア作成を選択

6



グループ名を愛知県庁に設定し  
次へをクリック

7



円から同心円を選択

8



エリア名を愛知県庁  
第1円に✓を入れ半径を2kmに設定  
地図上の愛知県庁を  
クリックしたのち登録をクリック





# MISSION

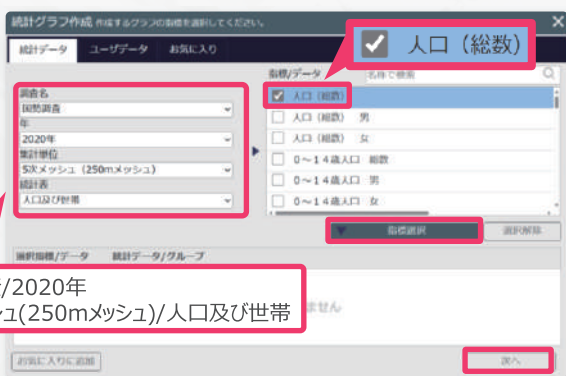
## シンプルレポートとリッチレポートの作成

9



統計地図作成を開き  
統計グラフ作成をクリック

10



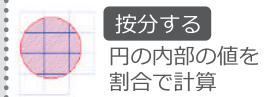
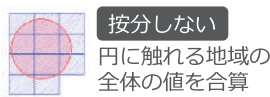
国勢調査/2020年  
5次メッシュ(250mメッシュ)/人口及び世帯

調査名や年などを図のように設定し  
人口(総数)に✓を入れ  
指標選択をクリックしたのちに次へ

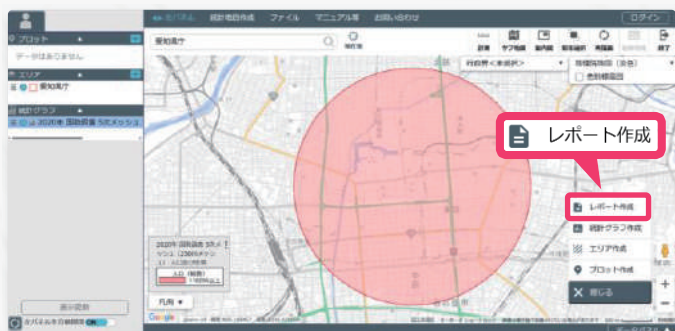
11



集計単位にエリアを指定し  
既存エリアグループから愛知県庁を選択  
集計方法は按分するとし集計開始



12



統計地図作成を開き  
レポート作成をクリック



MISSION

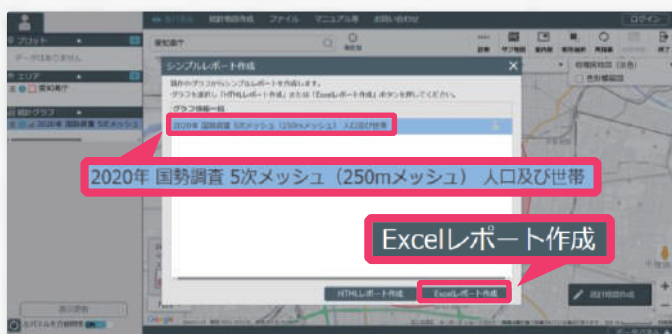
シンプルレポートとリッチレポートの作成

13



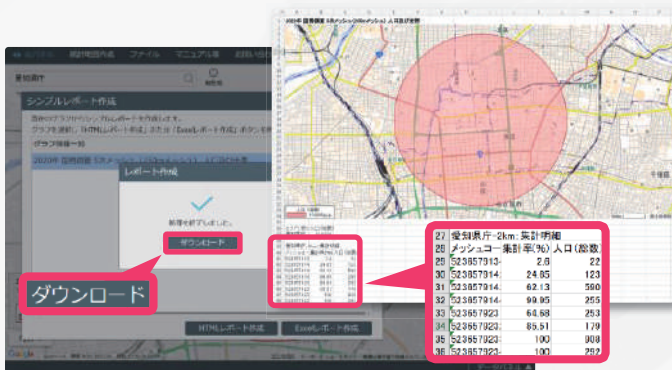
シンプルレポートをクリック

14



先ほど作成した統計グラフを選択して Excel レポート作成をクリック

15



ダウンロードをクリックすると 県庁周辺の人口情報の取得が完了

16



ここからは リッチレポートの作成方法

e-Statにアクセス

<https://www.e-stat.go.jp/>





# 活用例9 jSTAT MAPからレポートを出力する方法



## MISSION

## シンプルレポートとリッチレポートの作成

### 地図で見る統計 ログインの事前準備

～ユーザ登録～



**STEP1** e-Stat TOPページの右上にある**新規登録**をクリック

**STEP2** ユーザID (E-mailアドレス)を入力し**仮登録**をクリック

**STEP3** 届いたメールに記載されたURLにアクセスしパスワード設定等を行い**本登録**をする



17

e-Statにアクセスし**地図**をクリック  
<https://www.e-stat.go.jp/>



18

**地図で見る統計 (jSTAT MAP)**をクリック



MISSION

シンプルレポートとリッチレポートの作成

19

### 地図で見る統計 (jSTAT MAP)

地図で見る統計 (jSTAT MAP) は、誰でも使える地理情報システムです。  
都道府県、市区町村、小地域、地域メッシュ統計の結果を地図に表示することができます。

ログインしないで始める

【ログインしないで利用できる機能】  
統計グラフ作成、エリア作成などを利用できます。

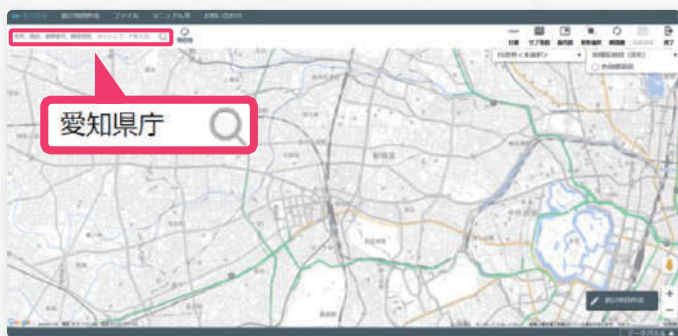
ログイン

【ログインすると利用できる機能】  
・利用者が取り込んだデータを保存できます。  
・リッチレポート (地域分析レポート) が利用できます。  
[詳細はこちら](#)

操作方法につきましては[マニュアル](#)を参照ください。

ログインをクリック

20



愛知県庁

左上の検索窓で愛知県庁を検索

21



レポート作成

統計地図作成を開き  
レポート作成をクリック

22



リッチレポート

リッチレポートをクリック





**MISSION**

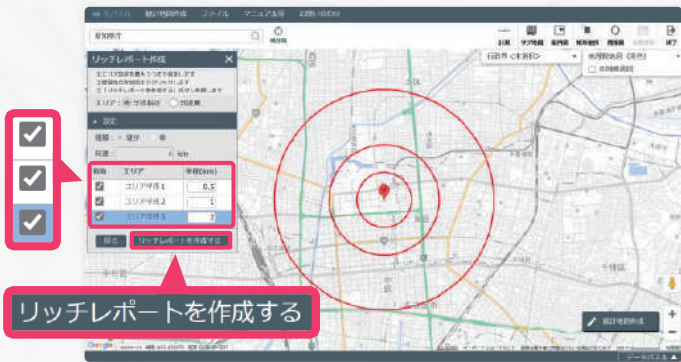
シンプルレポートとリッチレポートの作成

23



円・到達圏を選択し  
次へをクリック

24



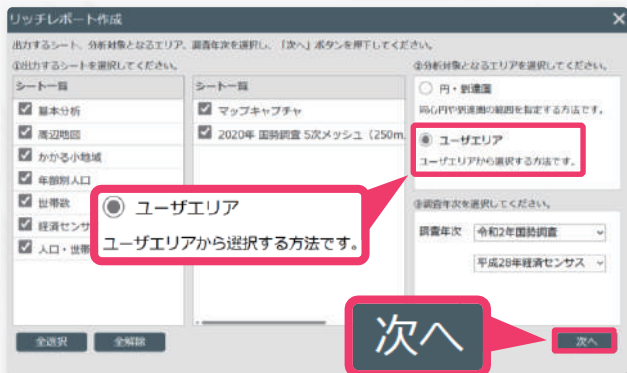
3つのエリアを全て有効にし  
愛知県庁の場所をクリックしたのちに  
リッチレポートを作成するをクリック

25



ダウンロードをクリックすると  
県庁周辺の統計情報の取得が完了

26



ここからは分析対象エリアが  
ユーザエリアの場合

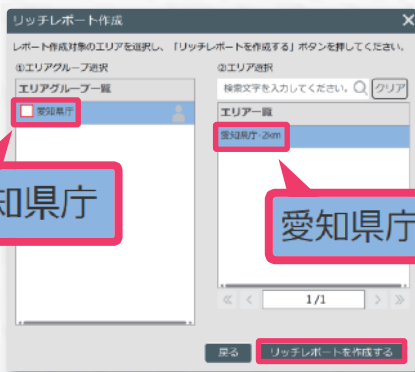
手順23でユーザエリアを  
選択し次へ



MISSION

シンプルレポートとリッチレポートの作成

27



愛知県庁

愛知県庁-2km

愛知県庁と愛知県庁-2kmを選択し  
リッチレポートを作成するをクリック

シンプルレポートの説明時に作成した  
愛知県庁のエリアを使っているよ

28



ダウンロードをクリックすると  
県庁周辺の統計情報の取得が完了

すでに作成済みのエリアについて  
リッチレポートを作成することもできるんだ

