

労働力調査（基本集計）

平成21年12月分（速報）

結果の概要

【就業者】

- ・就業者数は6223万人。前年同月に比べ108万人の減少。23か月連続の減少
- ・就業者のうち休業者は前年同月に比べ6万人の減少
- ・雇用者数は5455万人。前年同月に比べ69万人の減少
- ・主な産業別就業者を前年同月と比べると、「製造業」，「卸売業，小売業」，「サービス業」などが減少，「医療，福祉」，「教育，学習支援業」などが増加

【就業率】

- ・就業率は56.3%。前年同月に比べ1.0ポイントの低下
- ・15～64歳の就業率は69.9%。前年同月に比べ0.7ポイントの低下

【完全失業者】

- ・完全失業者数は317万人。前年同月に比べ47万人の増加。14か月連続の増加
- ・求職理由別に前年同月と比べると，「勤め先都合」は27万人の増加。「自己都合」は1万人の減少

【完全失業率】

- ・完全失業率（季節調整値）は5.1%。前月に比べ0.1ポイントの低下

【非労働力人口】

- ・非労働力人口は4506万人。前年同月に比べ62万人の増加

原 数 値	実 数 (万人, %)	対前年同月増減 (万人・ポイント)			
		12月	11月	10月	9月
就業者	6223	-108	-131	-117	-98
雇用者	5455	-69	-85	-77	-59
自営業主・家族従業者	745	-37	-40	-31	-33
（主な産業別就業者）					
農業，林業	214	-7	2	0	1
建設業	526	-2	-19	-24	-20
製造業	1064	-75	-74	-88	-81
情報通信業	199	5	10	3	-7
運輸業，郵便業	336	3	11	17	17
卸売業，小売業	1034	-23	-45	-15	-15
学術研究，専門・技術サービス業	196	-9	-19	-8	2
宿泊業，飲食サービス業	377	6	10	8	6
生活関連サービス業，娯楽業	241	7	14	8	2
教育，学習支援業	287	8	8	2	0
医療，福祉	628	20	16	26	37
サービス業(他に分類されないもの)	468	-14	-24	-34	-20
就業率	56.3	-1.0	-1.2	-1.1	-0.8
うち15～64歳	69.9	-0.7	-1.0	-0.8	-0.6
完全失業者	317	47	75	89	92
男	193	27	48	52	57
女	124	20	28	36	35
（求職理由別）					
定年又は雇用契約の満了	32	8	9	12	17
勤め先都合	104	27	49	55	51
自己都合	97	-1	7	6	6
学卒未就職	10	1	4	4	4
新たに収入が必要	44	11	5	9	13
その他	24	0	1	5	3
非労働力人口	4506	62	59	32	6

季節調整値	実 数 (万人, %)	対前月増減 (万人・ポイント)			
		12月	11月	10月	9月
就業者	6260	13	3	-20	4
雇用者	5469	16	-1	-12	7
完全失業者	339	-3	6	-16	-10
男	201	-7	5	-12	-9
女	138	2	3	-5	0
完全失業率	5.1	-0.1	0.1	-0.2	-0.2
男	5.3	-0.1	0.1	-0.3	-0.2
女	5.0	0.1	0.1	-0.1	-0.1

図1 就業者の対前年同月増減と就業率の対前年同月ポイント差の推移

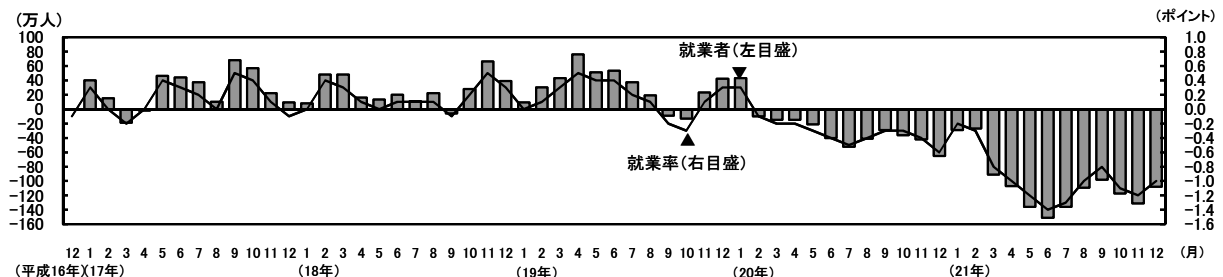
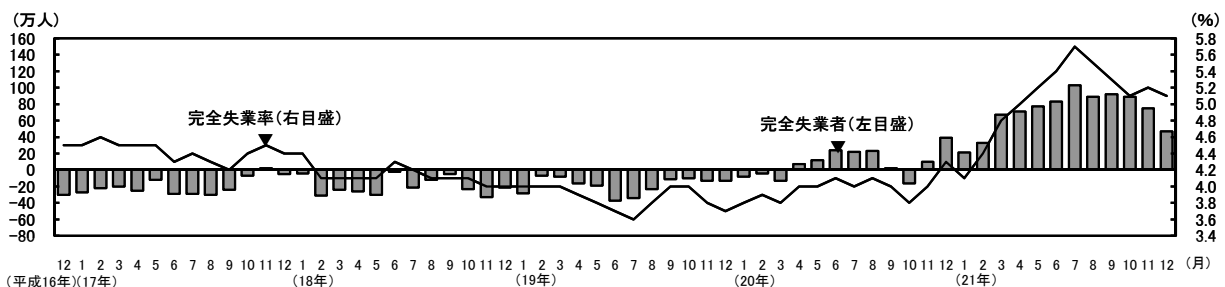


図2 完全失業者の対前年同月増減と完全失業率(季節調整値)の推移



I 就業状態別人口

- ・前年同月に比べ、労働力人口は62万人(0.9%)の減少、非労働力人口は62万人(1.4%)の増加
- ・15～64歳の労働力人口は65万人(1.1%)の減少、非労働力人口は7万人(0.3%)の減少

表1 就業状態別人口

(万人, %, ポイント)

平成21年12月	原 数 値						季節調整値					
	男女計		男		女		男女計		男		女	
	実数	対前年 同月増減	実数	対前年 同月増減	実数	対前年 同月増減	対前月 増減	対前月 増減率	対前月 増減	対前月 増減率	対前月 増減	対前月 増減率
15歳以上人口	11050	1	5339	-3	5710	3
労働力人口	6539	-62	3803	-55	2736	-7	6	0.1	1	0.0	5	0.2
就業者	6223	-108	3610	-82	2613	-26	13	0.2	8	0.2	5	0.2
完全失業者	317	47	193	27	124	20	-3	-0.9	-7	-3.4	2	1.5
非労働力人口	4506	62	1534	52	2972	11	-9	-0.2	-3	-0.2	-6	-0.2
労働力人口比率	59.2	-0.5	71.2	-1.0	47.9	-0.2						
就業率	56.3	-1.0	67.6	-1.5	45.8	-0.4						
15～64歳人口(生産年齢人口)	8138	-72	4095	-35	4044	-36						
労働力人口	5989	-65	3450	-59	2539	-7						
就業者	5685	-108	3267	-82	2418	-26						
完全失業者	304	43	183	23	121	20						
非労働力人口	2145	-7	642	23	1503	-29						
労働力人口比率	73.6	-0.1	84.2	-0.8	62.8	0.4						
就業率	69.9	-0.7	79.8	-1.3	59.8	-0.1						

II 就業者の動向

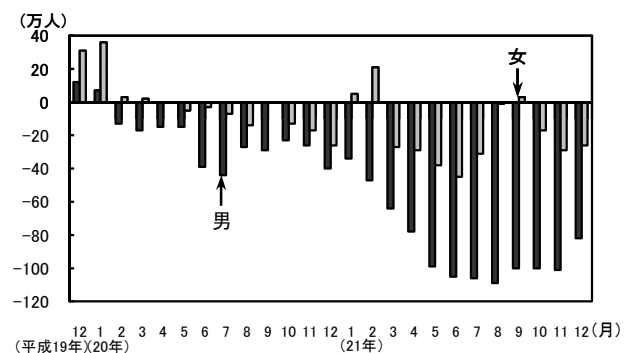
1 就業者数

- ・就業者数は6223万人。前年同月に比べ108万人(1.7%)の減少。23か月連続の減少。
- ・男性は82万人の減少、女性は26万人の減少

表2 男女別就業者

平成21年12月	(万人)	
	実 数	対前年 同月増減
就業者	6223	-108
男	3610	-82
女	2613	-26

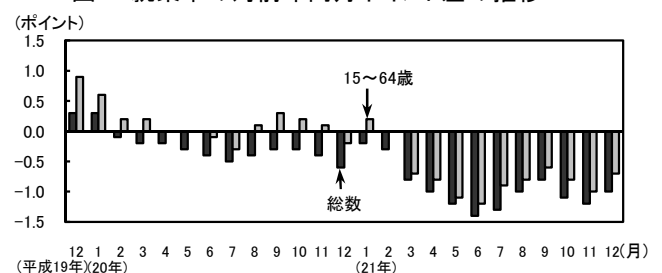
図3 男女別就業者の対前年同月増減の推移



2 就業率

- ・就業率(15歳以上人口に占める就業者の割合)は56.3%。前年同月に比べ1.0ポイントの低下
- ・15～64歳の就業率は69.9%。前年同月に比べ0.7ポイントの低下。
- ・男性は79.8%。1.3ポイントの低下。
- ・女性は59.8%。0.1ポイントの低下

図4 就業率の対前年同月ポイント差の推移



3 従業上の地位

- ・雇用者数は5455万人。前年同月に比べ69万人(1.2%)の減少。10か月連続の減少。
- ・男性は3140万人。56万人の減少。
- ・女性は2316万人。11万人の減少
- ・自営業主・家族従業者数は745万人。前年同月に比べ37万人の減少

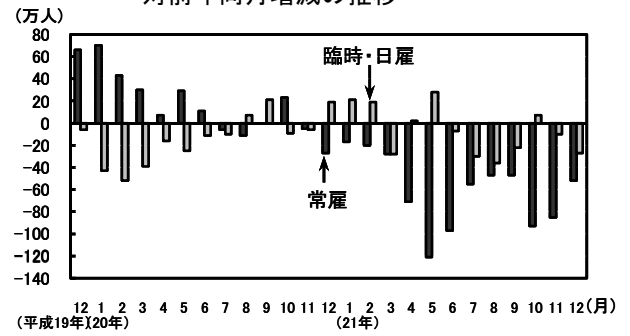
表3 従業上の地位別就業者

(万人)

平成21年12月	実 数	対前年 同月増減
就業者	6223	-108
雇用者	5455	-69
男	3140	-56
女	2316	-11
うち非農林業雇用者	5405	-78
自営業主・家族従業者	745	-37

- ・非農林業雇用者数及び対前年同月増減
非農林業雇用者 …… 5405万人と、78万人(1.4%)減少。
11か月連続の減少
- 常 雇 …… 4652万人と、52万人(1.1%)減少。
14か月連続の減少
- 臨時雇 …… 645万人と、21万人(3.2%)減少。
3か月ぶりの減少
- 日 雇 …… 107万人と、6万人(5.3%)減少。
2か月連続の減少

図5 非農林業雇用者の従業上の地位別
対前年同月増減の推移



4 従業者規模

- ・企業の従業者規模別非農林業雇用者数及び対前年同月増減
- 1～29人規模 …… 1621万人と、5万人(0.3%)減少。31か月連続の減少
- 30～499人規模 …… 1836万人と、34万人(1.8%)減少。14か月連続の減少
- 500人以上規模 …… 1412万人と、27万人(1.9%)減少。5か月連続の減少

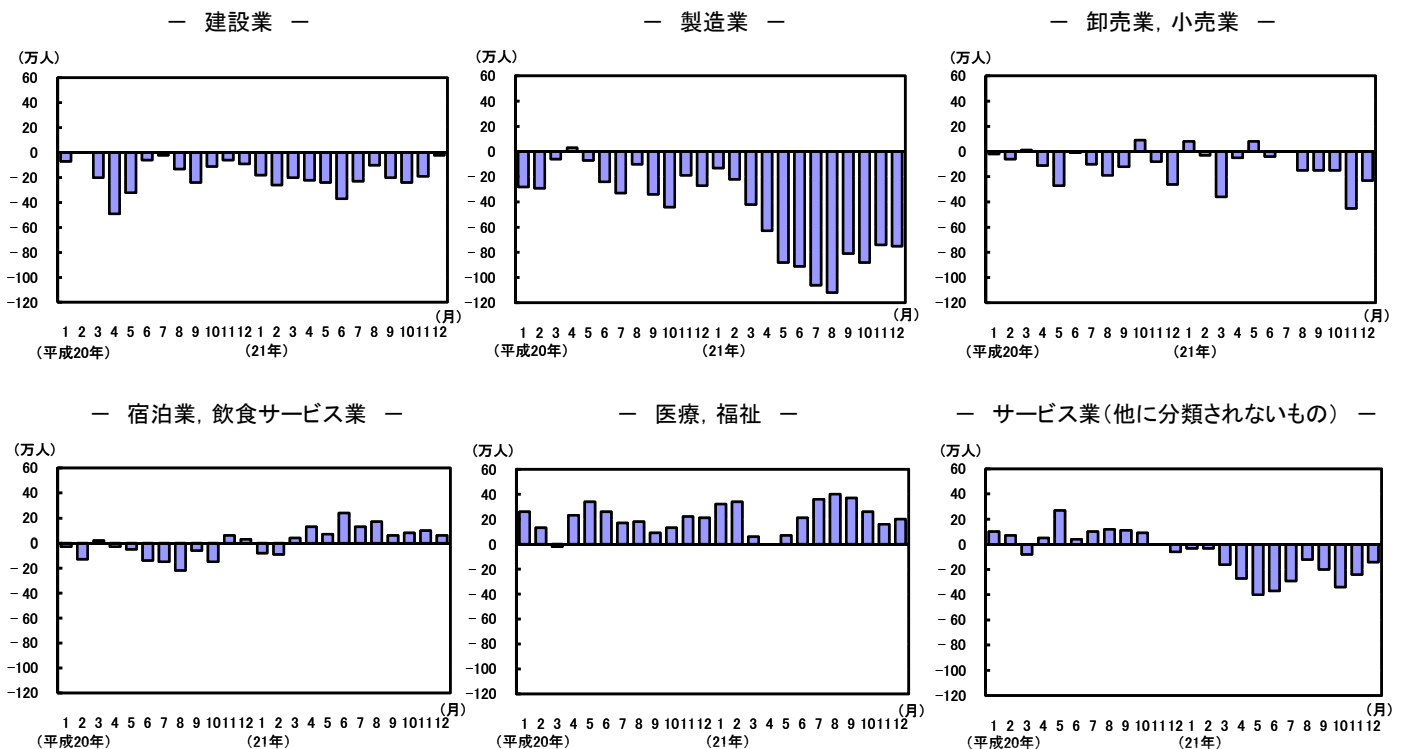
5 産 業

表4 主な産業別就業者・雇用者

平成21年12月		農業, 林業	非農林業	建設業	製造業	情報 通信業	運輸業, 郵便業	卸売業, 小売業	金融業, 保険業	不動産 業, 物品 賃貸業	学術研 究, 専門・ 技術 サービス業	宿泊業, 飲食 サービス業	生活関連 サービス業, 娯楽業	教育, 学習 支援業	医療, 福祉	サービス業 (他に分類 されないもの)	うち 職業 紹介・労働者 派遣業
就業者	実数	214	6008	526	1064	199	336	1034	156	105	196	377	241	287	628	468	99
	対前年同月 増減 対前年同月 増減率(%)	-7 -3.2	-102 -1.7	-2 -0.4	-75 -6.6	5 2.6	3 0.9	-23 -2.2	-3 -1.9	-3 -2.8	-9 -4.4	6 1.6	7 3.0	8 2.9	20 3.3	-14 -2.9	-14 -12.4
雇用者	実数	51	5405	436	1008	191	322	919	152	93	146	311	186	260	595	428	99
	対前年同月 増減 対前年同月 増減率(%)	11 27.5	-78 -1.4	9 2.1	-66 -6.1	6 3.2	2 0.6	-9 -1.0	-2 -1.3	-4 -4.1	-8 -5.2	5 1.6	5 2.8	4 1.6	19 3.3	-19 -4.3	-13 -11.6

注) 1. 日本標準産業分類の改定(平成19年11月)に伴い、労働力調査においては、平成21年1月調査から新産業分類により結果を表章し、19年及び20年分について遡及結果を作成した。
「建設業」及び「医療、福祉」の19年及び20年の実数は、若干改定の影響(±1万人程度)がある。
2. 労働者派遣事業所の派遣社員については、派遣元事業所の産業について分類しており、派遣先の産業にかかわらず派遣元産業である「サービス業」の中の「職業紹介・労働者派遣業」に分類している。なお、派遣先の産業については調査していない。

図6 主な産業別就業者の対前年同月増減の推移

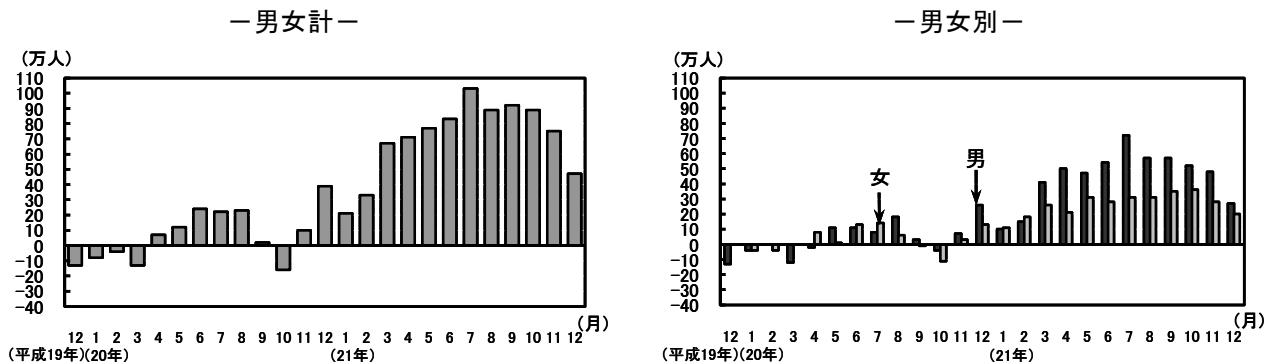


Ⅲ 完全失業者の動向

1 完全失業者数

- ・完全失業者数は317万人。前年同月に比べ47万人(17.4%)の増加。14か月連続の増加
- ・男性は前年同月に比べ27万人の増加、女性は20万人の増加

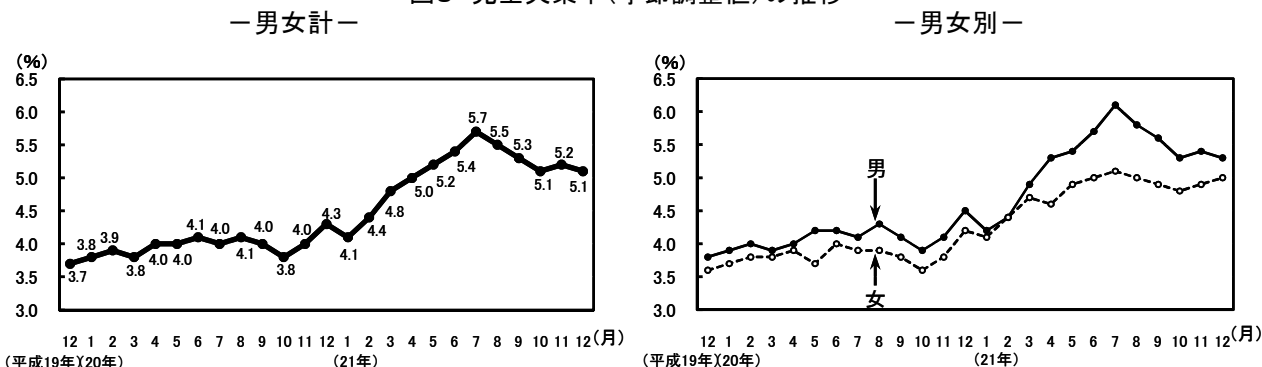
図7 完全失業者の対前年同月増減の推移



2 完全失業率【季節調整値】

- ・完全失業率(労働力人口に占める完全失業者の割合)は5.1%と、前月に比べ0.1ポイントの低下
- ・男性は5.3%と、前月に比べ0.1ポイントの低下。女性は5.0%と0.1ポイントの上昇

図8 完全失業率(季節調整値)の推移



注) 季節調整値は、毎年1月結果公表時に、前年12か月分の結果を追加して再計算される。このため、平成21年12月以前の季節調整値は、平成22年1月結果公表時に改定される予定である。

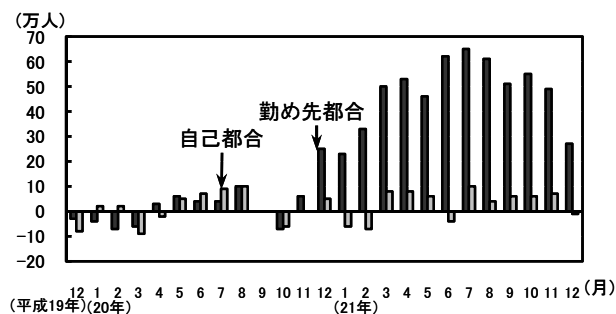
3 求職理由

- ・完全失業者のうち、「勤め先都合」は104万人と、前年同月に比べ27万人の増加、「自己都合」は97万人と、1万人の減少

表5 求職理由別完全失業者

平成21年12月	男女計	
	実数	対前年同月増減
完全失業者	317	47
定年又は雇用契約の満了	32	8
勤め先都合	104	27
自己都合	97	-1
学卒未就職	10	1
新たに収入が必要	44	11
その他	24	0

図9 主な求職理由別完全失業者の対前年同月増減の推移



4 年齢階級別

- ・男性はすべての年齢階級で、完全失業者数は前年同月に比べ増加
- ・女性は「65歳以上」を除くすべての年齢階級で、完全失業者数は前年同月に比べ増加

表6 年齢階級別完全失業者及び完全失業率(原数値)

(万人, %, ポイント)

平成21年12月	男女計				男				女			
	完全失業者		完全失業率		完全失業者		完全失業率		完全失業者		完全失業率	
	対前年 同月増減	対前年 同月増減	対前年 同月増減	対前年 同月増減	対前年 同月増減	対前年 同月増減	対前年 同月増減	対前年 同月増減	対前年 同月増減	対前年 同月増減	対前年 同月増減	
総数	317	47	4.8	0.7	193	27	5.1	0.8	124	20	4.5	0.7
15～24歳	46	9	8.4	2.0	27	6	10.0	2.8	19	3	6.8	1.1
25～34歳	80	8	6.1	0.9	46	3	6.0	0.6	34	4	6.2	1.0
35～44歳	68	14	4.5	0.9	38	8	4.2	0.8	30	6	4.8	0.8
45～54歳	50	6	3.8	0.5	29	2	3.9	0.3	22	4	3.8	0.7
55～64歳	60	6	4.7	0.5	43	4	5.6	0.6	16	1	3.2	0.2
65歳以上	13	4	2.4	0.8	10	4	2.8	1.1	3	0	1.5	0.0
(再掲)55～59歳	29	1	4.2	0.4	21	2	5.1	0.8	8	0	2.8	0.1
(再掲)60～64歳	31	5	5.4	0.6	22	2	6.2	0.4	8	1	3.6	0.1

5 世帯主との続き柄別

- ・完全失業者のうち、「世帯主」は74万人と、前年同月に比べ6万人の増加。
21か月連続の増加

表7 世帯主との続き柄別完全失業者及び完全失業率(原数値)

(万人, %, ポイント)

平成21年12月	完全失業者		完全失業率		
	対前年 同月増減	対前年 同月増減	対前年 同月増減	対前年 同月増減	
総数	317	47	4.8	0.7	
2人以上の世帯	世帯主	74	6	2.8	0.2
	世帯主の配偶者	43	6	3.0	0.4
	その他の家族	148	21	8.6	1.4
単身世帯	50	11	6.4	1.6	

《参考》

図 就業者及び完全失業者の推移(原数値及び季節調整値)

