

労働力調査（基本集計）

平成21年5月分（速報）

結果の概要

【就業者】

- ・就業者数は6342万人。前年同月に比べ136万人の減少。16か月連続の減少
- ・就業者のうち休業者は前年同月に比べ25万人の増加
- ・雇用者数は5478万人。前年同月に比べ98万人の減少
- ・主な産業別就業者を前年同月と比べると、「製造業」、「サービス業」、「建設業」などが減少、「卸売業、小売業」、「生活関連サービス業、娯楽業」などが増加

【就業率】

- ・就業率は57.4%。前年同月に比べ1.2ポイントの低下
- ・15～64歳の就業率は70.4%。前年同月に比べ1.1ポイントの低下

【完全失業者】

- ・完全失業者数は347万人。前年同月に比べ77万人の増加。7か月連続の増加
- ・求職理由別に前年同月と比べると、「勤め先都合」は46万人の増加。「自己都合」は6万人の増加

【完全失業率】

- ・完全失業率（季節調整値）は5.2%。前月に比べ0.2ポイントの上昇

【非労働力人口】

- ・非労働力人口は4358万人。前年同月に比べ62万人の増加

原数値	実数 (万人, %)	対前年同月増減 (万人・ポイント)			
		5月	4月	3月	2月
就業者	6342	-136	-107	-91	-27
雇用者	5478	-98	-72	-51	2
自営業主・家族従業者	838	-29	-26	-26	-29
農業、林業	259	-24	-13	11	10
建設業	508	-24	-22	-20	-26
製造業	1078	-88	-63	-42	-22
情報通信業	187	2	14	8	7
運輸業、郵便業	337	-1	12	16	7
卸売業、小売業	1073	8	-5	-36	-3
学術研究、専門・技術サービス業	197	-2	-4	-5	-10
宿泊業、飲食サービス業	384	7	13	4	-9
生活関連サービス業、娯楽業	245	8	8	0	5
教育、学習支援業	294	2	4	10	6
医療、福祉	619	7	0	6	34
サービス業(他に分類されないもの)	460	-40	-27	-16	-3
就業率	57.4	-1.2	-1.0	-0.8	-0.3
うち15～64歳	70.4	-1.1	-0.8	-0.7	0.0
完全失業者	347	77	71	67	33
男	210	47	50	41	15
女	137	31	21	26	18
定年又は雇用契約の満了	40	11	5	2	4
勤め先都合	110	46	53	50	33
自己都合	101	6	8	8	-7
学卒未就職	18	5	7	2	1
新たに収入が必要	46	7	2	9	4
その他	24	-1	-5	-3	-3
非労働力人口	4358	62	42	26	-6

季節調整値	実数 (万人, %)	対前月増減 (万人・ポイント)			
		5月	4月	3月	2月
就業者	6261	-44	-6	-62	-22
雇用者	5422	-29	-12	-47	-17
完全失業者	343	9	14	25	19
男	210	4	17	18	8
女	134	5	-2	6	11
完全失業率	5.2	0.2	0.2	0.4	0.3
男	5.4	0.1	0.4	0.5	0.2
女	4.9	0.3	-0.1	0.3	0.3

図1 就業者の対前年同月増減と就業率の対前年同月ポイント差の推移

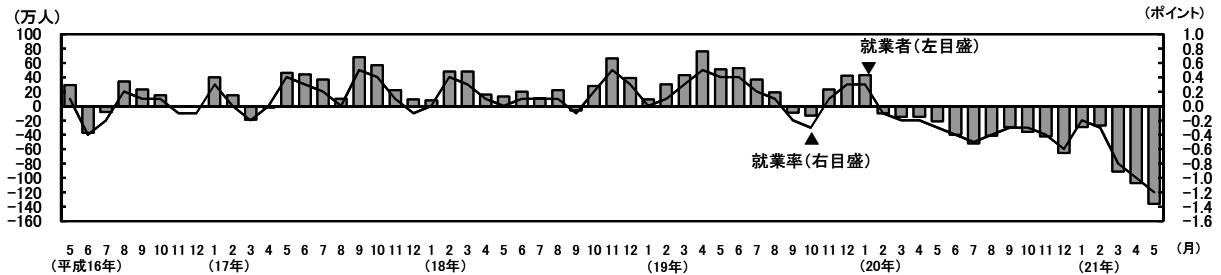
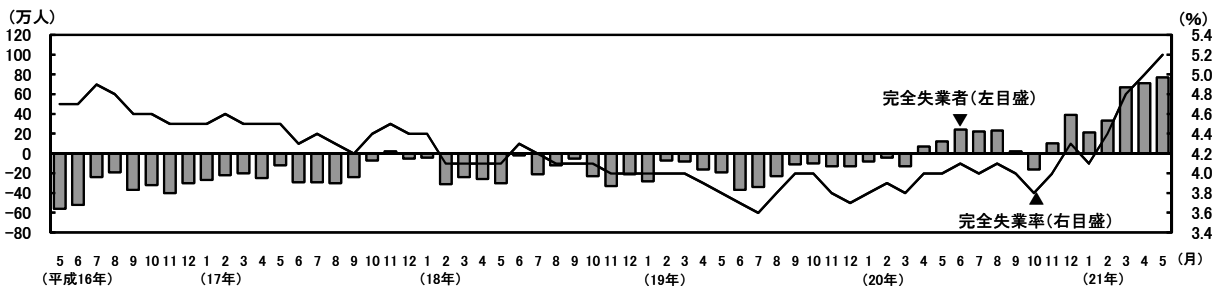


図2 完全失業者の対前年同月増減と完全失業率(季節調整値)の推移



I 就業状態別人口

- ・前年同月に比べ、労働力人口は59万人(0.9%)の減少、非労働力人口は62万人(1.4%)の増加
- ・15～64歳の労働力人口は72万人(1.2%)の減少、非労働力人口は8万人(0.4%)の減少

表1 就業状態別人口

(万人, %, ポイント)

平成21年 5月	原 数 値						季節調整値					
	男女計		男		女		男女計		男		女	
	実数	対前年 同月増減	実数	対前年 同月増減	実数	対前年 同月増減	対前月 増減	対前月 増減率	対前月 増減	対前月 増減率	対前月 増減	対前月 増減率
15歳以上人口	11050	2	5342	0	5708	2	-	-	-	-	-	-
労働力人口	6689	-59	3887	-51	2802	-8	-38	-0.6	-18	-0.5	-19	-0.7
就業者	6342	-136	3676	-99	2666	-38	-44	-0.7	-23	-0.6	-22	-0.8
完全失業者	347	77	210	47	137	31	9	2.7	4	1.9	5	3.9
非労働力人口	4358	62	1454	51	2903	9	35	0.8	17	1.2	18	0.6
労働力人口比率	60.5	-0.6	72.8	-0.9	49.1	-0.1						
就業率	57.4	-1.2	68.8	-1.9	46.7	-0.7						
15～64歳人口(生産年齢人口)	8170	-81	4111	-38	4058	-44						
労働力人口	6082	-72	3512	-57	2569	-16						
就業者	5748	-151	3313	-104	2435	-47						
完全失業者	333	78	199	47	134	30						
非労働力人口	2085	-8	598	19	1487	-28						
労働力人口比率	74.4	-0.2	85.4	-0.6	63.3	0.3						
就業率	70.4	-1.1	80.6	-1.8	60.0	-0.5						

II 就業者の動向

1 就業者数

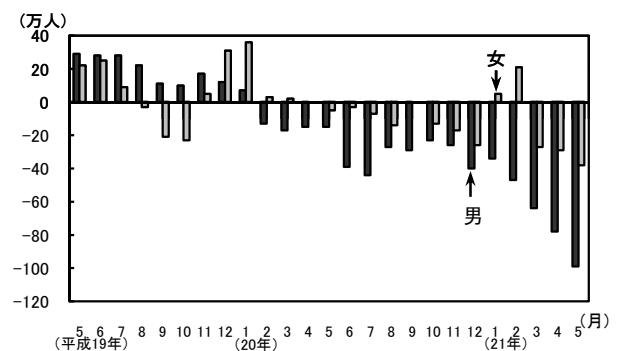
- ・就業者数は6342万人。前年同月に比べ136万人(2.1%)の減少。16か月連続の減少。
- ・男性は99万人の減少、女性は38万人の減少

表2 男女別就業者

(万人)

平成21年 5月	実 数	対前年 同月増減
就業者	6342	-136
男	3676	-99
女	2666	-38

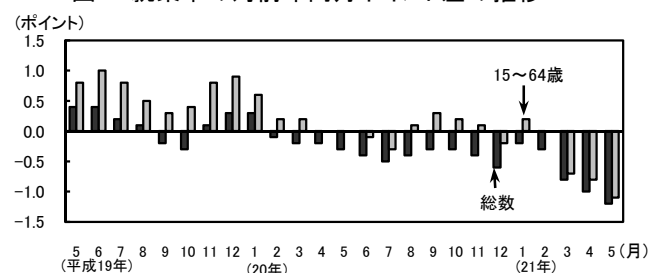
図3 男女別就業者の対前年同月増減の推移



2 就業率

- ・就業率(15歳以上人口に占める就業者の割合)は57.4%。前年同月に比べ1.2ポイントの低下
- ・15～64歳の就業率は70.4%。前年同月に比べ1.1ポイントの低下。
- ・男性は80.6%。1.8ポイントの低下。
- ・女性は60.0%。0.5ポイントの低下

図4 就業率の対前年同月ポイント差の推移



3 従業上の地位

- ・雇用者数は5478万人。前年同月に比べ98万人(1.8%)の減少。3か月連続の減少。
- ・男性は3160万人。77万人の減少。
- ・女性は2318万人。20万人の減少
- ・自営業主・家族従業者数は838万人。前年同月に比べ29万人の減少

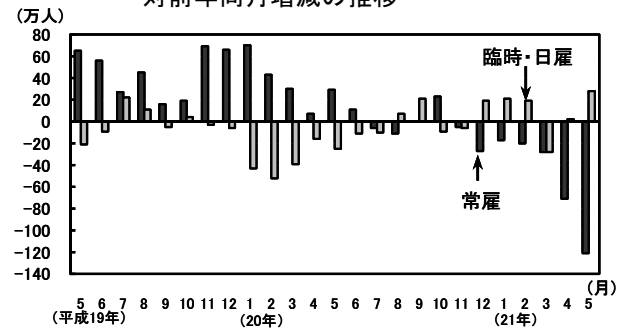
表3 従業上の地位別就業者

(万人)

平成21年 5月	実 数	対前年 同月増減
就業者	6342	-136
雇用者	5478	-98
男	3160	-77
女	2318	-20
うち非農林業雇用者	5431	-93
自営業主・家族従業者	838	-29

- ・非農林業雇用者数及び対前年同月増減
非農林業雇用者 …… 5431万人と、93万人(1.7%)減少。
4か月連続の減少
- 常 雇 …… 4685万人と、121万人(2.5%)減少。
7か月連続の減少
- 臨時雇 …… 644万人と、29万人(4.7%)増加。
2か月連続の増加
- 日 雇 …… 102万人と、1万人(1.0%)減少。
3か月連続の減少

図5 非農林業雇用者の従業上の地位別
対前年同月増減の推移



4 従業者規模

- ・企業の従業者規模別非農林業雇用者数及び対前年同月増減
- 1～29人規模 …… 1612万人と、44万人(2.7%)減少。24か月連続の減少
- 30～499人規模 …… 1853万人と、44万人(2.3%)減少。7か月連続の減少
- 500人以上規模 …… 1431万人と、5万人(0.3%)減少。23か月ぶりの減少

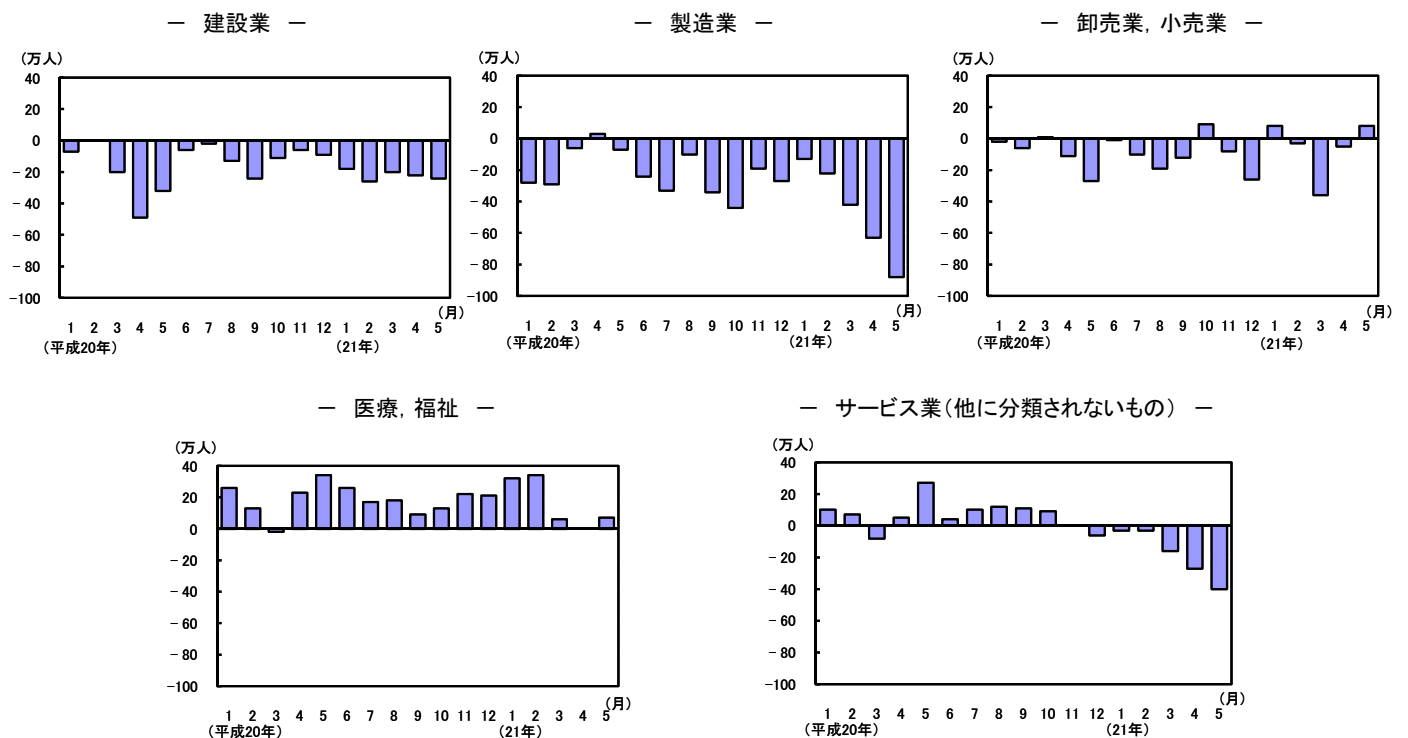
5 産 業

表4 主な産業別就業者・雇用者

平成21年 5月		農業、 林業	非農林業	建設業	製造業	情報 通信業	運輸業、 郵便業	卸売業、 小売業	金融業、 保険業	不動産業、 物品賃貸業	学術研究、 専門・ 技術 サービス業	宿泊業、 飲食 サービス業	生活関連 サービス業、 娯楽業	教育、 学習 支援業	医療、 福祉	サービス業 (他に分類 されないもの)	うち、職業 紹介・労働者 派遣業
就業者	実数	259	6084	508	1078	187	337	1073	171	111	197	384	245	294	619	460	96
	対前年同月 増減	-24	-112	-24	-88	2	-1	8	11	-4	-2	7	8	2	7	-40	-29
	対前年同月 増減率(%)	-8.5	-1.8	-4.5	-7.5	1.1	-0.3	0.8	6.9	-3.5	-1.0	1.9	3.4	0.7	1.1	-8.0	-23.2
雇用者	実数	47	5431	417	1020	178	323	939	166	99	152	308	183	268	587	413	96
	対前年同月 増減	-4	-93	-19	-84	-1	-1	5	11	-6	0	8	2	3	11	-39	-29
	対前年同月 増減率(%)	-7.8	-1.7	-4.4	-7.6	-0.6	-0.3	0.5	7.1	-5.7	0.0	2.7	1.1	1.1	1.9	-8.6	-23.2

- 注) 1. 日本標準産業分類の改定(平成19年11月)に伴い、労働力調査においては、平成21年1月調査から新産業分類により結果を表章し、19年及び20年分について遡及結果を作成した。
「建設業」及び「医療、福祉」の19年及び20年の実数は、若干改定の影響(±1万人程度)がある。
2. 労働者派遣事業所の派遣社員については、派遣元事業所の産業について分類しており、派遣先の産業にかかわらず派遣元産業である「サービス業」の中の「職業紹介・労働者派遣業」に分類している。なお、派遣先の産業については調査していない。

図6 主な産業別就業者の対前年同月増減の推移

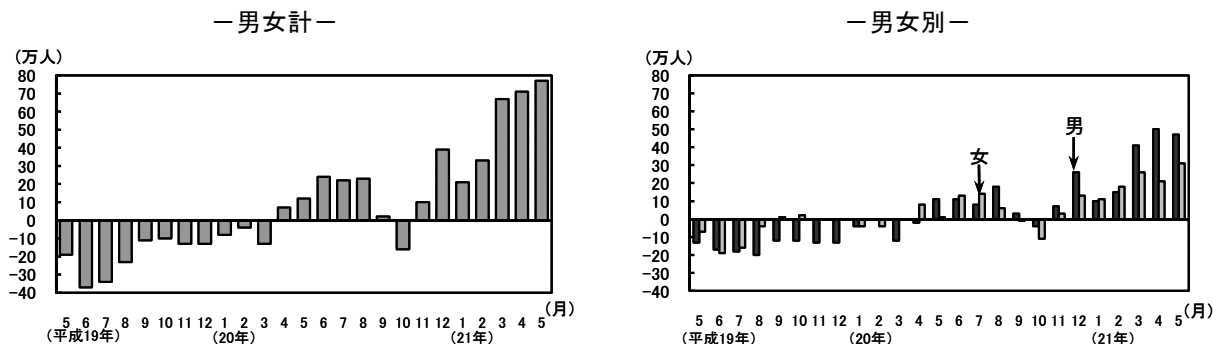


Ⅲ 完全失業者の動向

1 完全失業者数

- ・完全失業者数は347万人。前年同月に比べ77万人(28.5%)の増加。7か月連続の増加
- ・男性は前年同月に比べ47万人の増加, 女性は31万人の増加

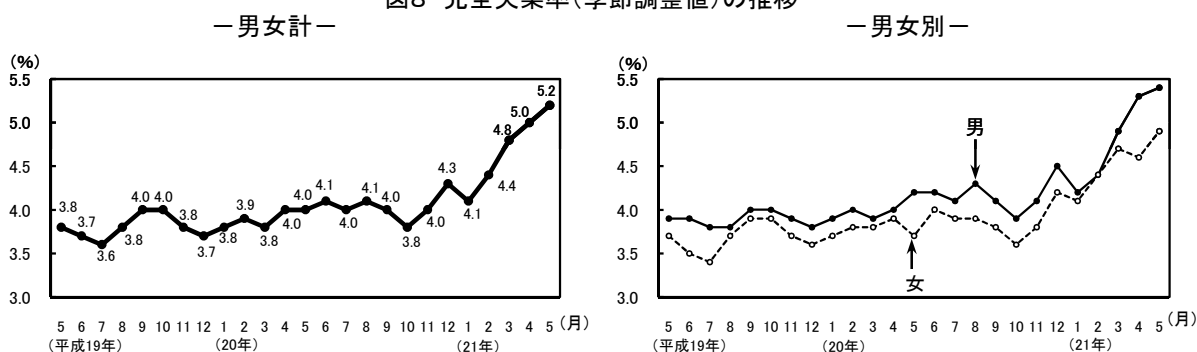
図7 完全失業者の対前年同月増減の推移



2 完全失業率【季節調整値】

- ・完全失業率(労働力人口に占める完全失業者の割合)は5.2%と, 前月に比べ0.2ポイントの上昇
- ・男性は5.4%と, 前月に比べ0.1ポイントの上昇。女性は4.9%と0.3ポイントの上昇

図8 完全失業率(季節調整値)の推移



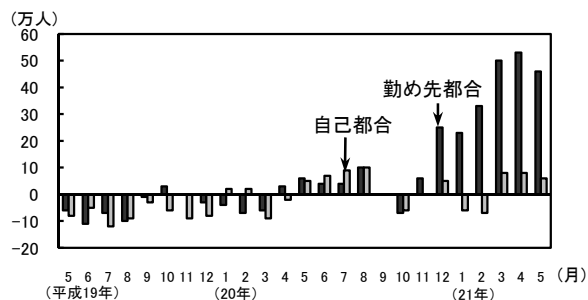
3 求職理由

- ・完全失業者のうち、「勤め先都合」は110万人と, 前年同月に比べ46万人の増加,
- 「自己都合」は101万人と, 6万人の増加

表5 求職理由別完全失業者

平成21年 5月	男女計	
	実数	対前年 同月増減
完全失業者	347	77
定年又は雇用契約の満了	40	11
勤め先都合	110	46
自己都合	101	6
学卒未就職	18	5
新たに収入が必要	46	7
その他	24	-1

図9 主な求職理由別完全失業者の対前年同月増減の推移



4 年齢階級別

- 男女共に「65歳以上」を除くすべての年齢階級で、完全失業者数は前年同月に比べ増加

表6 年齢階級別完全失業者及び完全失業率(原数値)

(万人、%、ポイント)

平成21年 5月	男女計				男				女			
	完全失業者		完全失業率		完全失業者		完全失業率		完全失業者		完全失業率	
		対前年 同月増減		対前年 同月増減		対前年 同月増減		対前年 同月増減		対前年 同月増減		対前年 同月増減
総数	347	77	5.2	1.2	210	47	5.4	1.3	137	31	4.9	1.1
15～24歳	55	10	9.0	1.9	29	3	9.4	1.5	25	7	8.3	2.5
25～34歳	85	13	6.2	1.1	51	10	6.5	1.5	34	3	5.9	0.6
35～44歳	77	26	5.1	1.6	44	18	4.9	1.9	34	9	5.6	1.4
45～54歳	53	13	4.0	1.0	30	8	4.0	1.1	23	5	4.0	0.9
55～64歳	63	15	4.9	1.2	46	10	5.9	1.4	18	6	3.5	1.2
65歳以上	14	-1	2.3	-0.2	11	-1	2.9	-0.4	3	0	1.3	0.0
(再掲) 55～59歳	33	10	4.6	1.6	23	6	5.4	1.7	10	4	3.4	1.5
(再掲) 60～64歳	30	6	5.4	0.9	23	4	6.6	0.9	7	2	3.3	0.8

5 世帯主との続き柄別

- 完全失業者のうち、「世帯主」は88万人と、前年同月に比べ18万人の増加。
14か月連続の増加

表7 世帯主との続き柄別完全失業者及び完全失業率(原数値)

(万人、%、ポイント)

平成21年 5月	完全失業者		完全失業率		
		対前年 同月増減		対前年 同月増減	
総数	347	77	5.2	1.2	
2人以上の世帯	世帯主	88	18	3.4	0.8
	世帯主の配偶者	50	12	3.5	0.9
	その他の家族	154	32	8.7	2.0
単身世帯	54	14	6.5	1.6	

《参考》

表 週間就業時間別就業者数の推移

(万人)

	就業者	休業者	従業者 総数	1～29時間				30時間以上		
				1～9時間	10～29時間					
					1～9時間	10～29時間				
平成20年11月	6391	105	6286	1329	192	1137	4928			
12月	6331	145	6186	1436	213	1223	4719			
平成21年 1月	6292	153	6139	1224	213	1011	4886			
2月	6265	145	6121	1191	178	1013	4898			
3月	6245	146	6099	1175	183	992	4896			
4月	6322	143	6179	1499	228	1270	4651			
5月	6342	125	6217	1200	189	1011	4985			
対前年同月増減										
平成20年11月	-42	-2	-40	注)	151	12	注)	139	注)	-183
12月	-65	26	-91		68	17		51		-156
平成21年 1月	-29	21	-50		70	31		38		-119
2月	-27	19	-45		79	2		77		-125
3月	-91	18	-109		59	3		56		-157
4月	-107	31	-138		34	19		14		-162
5月	-136	25	-161		40	4		36		-201

注) 平成19年11月末の1週間に比べ、平日が1日少なかった影響があるため注意を要する。