

労働力調査(速報)

平成20年12月分(基本集計)

結果の概要

【就業者】

- ・就業者数は6331万人。前年同月に比べ65万人の減少。11か月連続の減少
- ・雇用者数は5524万人。前年同月に比べ7万人の減少。2か月連続の減少
- ・主な産業別就業者を前年同月と比べると、製造業、運輸業、「卸売・小売業」などが減少、「医療、福祉」、サービス業が増加

【就業率】

- ・就業率は57.3%。前年同月に比べ0.6ポイントの低下
- ・15～64歳の就業率は70.6%。前年同月に比べ0.2ポイントの低下

【完全失業者】

- ・完全失業者数は270万人。前年同月に比べ39万人の増加。2か月連続の増加
- ・求職理由別にみると、前年同月に比べ「勤め先都合」が25万人増加、「自己都合」が5万人増加

【完全失業率】

- ・完全失業率(季節調整値)は4.4%。前月に比べ0.5ポイントの上昇

【非労働力人口】

- ・非労働力人口は4444万人。前年同月に比べ27万人の増加。増加幅は前月に比べ11万人縮小

原数値	実数 (万人) (%)	対前年同月増減 (万人・ポイント)		
		12月	11月	10月
就業者	6331	-65	-42	-36
雇用者	5524	-7	-10	19
自営業主・家族従業者	782	-54	-32	-53
(主な産業別)				
農林業	221	-5	-13	-15
建設業	528	-9	-6	-11
製造業	1139	-27	-19	-44
運輸業	304	-25	-23	-15
卸売・小売業	1099	-20	-3	9
飲食店、宿泊業	330	-1	1	-14
医療、福祉	608	21	22	13
サービス業	947	12	-1	28
就業率	57.3	-0.6	-0.4	-0.3
うち15～64歳	70.6	-0.2	0.1	0.2
完全失業者	270	39	10	-16
男	166	26	7	-4
女	104	13	3	-11
(求職理由別)				
定年等	24	1	5	3
勤め先都合	77	25	6	-7
自己都合	98	5	0	-6
学卒未就職	9	0	-2	-1
新たに収入が必要	33	4	4	-1
その他	24	3	-2	-3
完全失業率	4.1	0.6	0.2	-0.2
男	4.3	0.7	0.2	-0.1
女	3.8	0.5	0.1	-0.4
非労働力人口	4444	27	38	56

季節調整値	実数 (万人) (%)	対前月増減 (万人・ポイント)		
		12月	11月	10月
就業者	6373	-18	36	7
雇用者	5542	-5	21	9
完全失業者	297	34	19	-22
男	177	20	6	-8
女	119	14	10	-12
完全失業率	4.4	0.5	0.2	-0.3
男	4.6	0.5	0.2	-0.2
女	4.3	0.5	0.3	-0.4

図1 就業者の対前年同月増減と
就業率の対前年同月ポイント差の推移

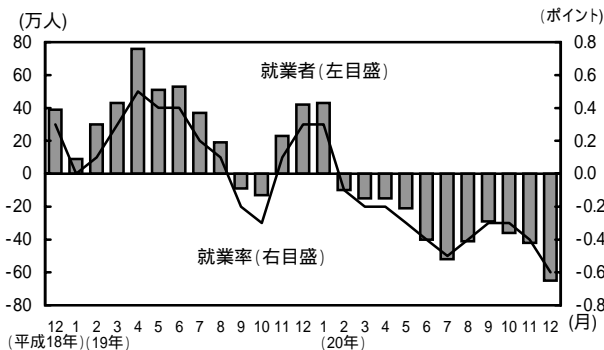
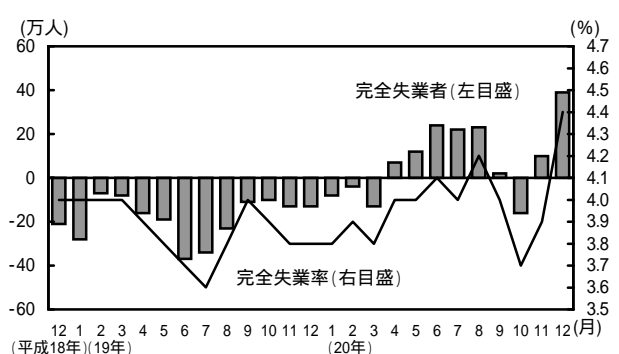


図2 完全失業者の対前年同月増減と
完全失業率(季節調整値)の推移



就業状態別人口

- 前年同月に比べ、労働力人口は26万人(0.4%)減少、非労働力人口は27万人(0.6%)増加

表1 就業状態別人口

(万人, %)

平成20年12月	原 数 値						季節調整値					
	男女計		男		女		男女計		男		女	
	実数	対前年 同月増減	実数	対前年 同月増減	実数	対前年 同月増減	対前月 増減	対前月 増減率	対前月 増減	対前月 増減率	対前月 増減	対前月 増減率
15歳以上人口	11049	-1	5342	-2	5707	1	-	-	-	-	-	-
労働力人口	6601	-26	3858	-14	2743	-12	15	0.2	0	0.0	15	0.5
就業者	6331	-65	3692	-40	2639	-26	-18	-0.3	-19	-0.5	2	0.1
完全失業者	270	39	166	26	104	13	34	12.9	20	12.7	14	13.3
非労働力人口	4444	27	1482	13	2961	13	-10	-0.2	0	0.0	-11	-0.4
労働力人口比率	59.7	-0.3	72.2	-0.3	48.1	-0.2	-	-	-	-	-	-
就業率	57.3	-0.6	69.1	-0.7	46.2	-0.5	-	-	-	-	-	-
うち15～64歳	70.6	-0.2	81.1	-0.5	59.9	0.0	-	-	-	-	-	-

就業者の動向

1 従業上の地位

- 就業者数は6331万人。前年同月に比べ65万人(1.0%)減少。11か月連続の減少。
男性は40万人の減少、女性は26万人の減少
- 雇用者数は5524万人。前年同月に比べ7万人(0.1%)減少。2か月連続の減少
- 自営業主・家族従業者数は782万人。前年同月に比べ54万人の減少

表2 従業上の地位別就業者

(万人)

平成20年12月	実 数	対前年 同月増減
就業者	6331	-65
男	3692	-40
女	2639	-26
雇用者	5524	-7
うち非農林業雇用者	5483	-8
自営業主・家族従業者	782	-54

図3 男女別就業者の対前年同月増減の推移

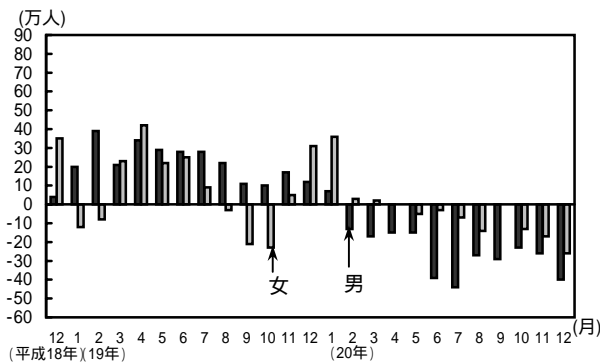
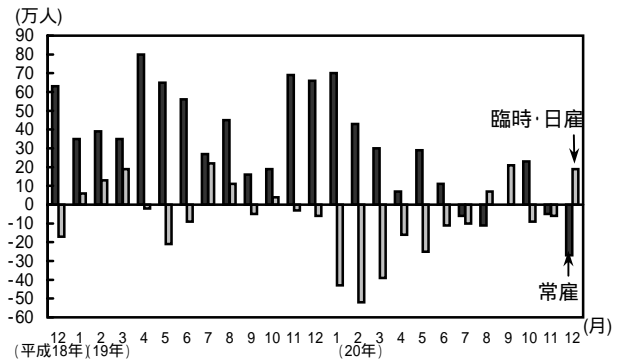


図4 非農林業雇用者の従業上の地位別対前年同月増減の推移



・非農林業雇用者数及び対前年同月増減

非農林業雇用者	5483万人と、8万人(0.1%)減少。2か月連続の減少
常雇	4704万人と、27万人(0.6%)減少。2か月連続の減少
臨時雇	666万人と、9万人(1.4%)増加。3か月ぶりの増加
日雇	113万人と、10万人(9.7%)増加。3か月ぶりの増加

2 従業者規模

・企業の従業者規模別非農林業雇用者数及び対前年同月増減

1～29人規模	1626万人と、18万人(1.1%)減少。19か月連続の減少
30～499人規模	1870万人と、28万人(1.5%)減少。2か月連続の減少
500人以上規模	1439万人と、51万人(3.7%)増加。18か月連続の増加

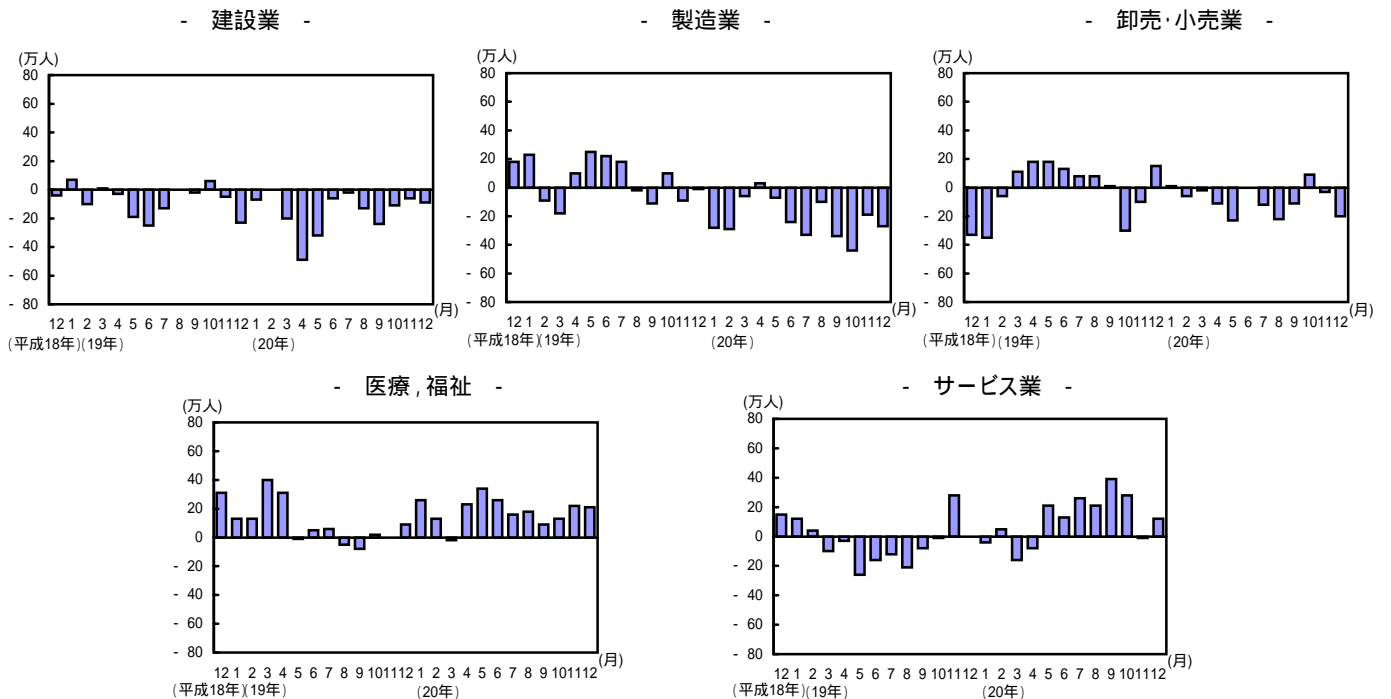
3 産業

表3 主な産業別就業者・雇用人

(万人)

平成20年12月		農林業	非農林業	建設業	製造業	情報 通信業	運輸業	卸売・ 小売業	金融・ 保険業	飲食店、 宿泊業	医療、 福祉	教育、 学習 支援業	複合 サービス 事業	サービス 業	公務
就業者	実数	221	6110	528	1139	221	304	1099	159	330	608	283	59	947	235
	対前年同月増減	-5	-60	-9	-27	8	-25	-20	0	-1	21	-14	2	12	10
	対前年同月増減率(%)	-2.2	-1.0	-1.7	-2.3	3.8	-7.6	-1.8	0.0	-0.3	3.6	-4.7	3.5	1.3	4.4
雇用人	実数	40	5483	427	1074	212	291	968	154	266	576	260	59	807	235
	対前年同月増減	0	-8	-10	-13	4	-23	-17	1	10	25	-11	2	23	10
	対前年同月増減率(%)	0.0	-0.1	-2.3	-1.2	1.9	-7.3	-1.7	0.7	3.9	4.5	-4.1	3.5	2.9	4.4

図5 主な産業別就業者の対前年同月増減の推移



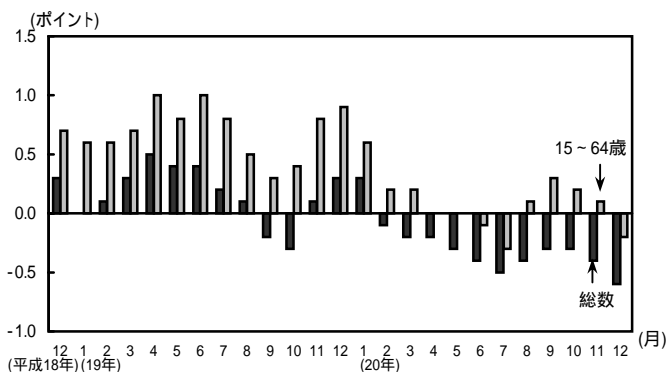
4 就業時間

12月の調査週における1週間(12月20～26日)の就業時間階級別の従業者(就業者から休業者を除いた者)数及び対前年同月増減

- ・ 1～35時間未満 2351万人と、95万人(4.2%)増加
 うち1～30時間未満 1436万人と、68万人(5.0%)増加
- ・ 35時間以上 3805万人と、182万人(4.6%)減少
 うち49時間以上 1231万人と、153万人(11.1%)減少

5 就業率

図6 就業率の対前年同月ポイント差の推移



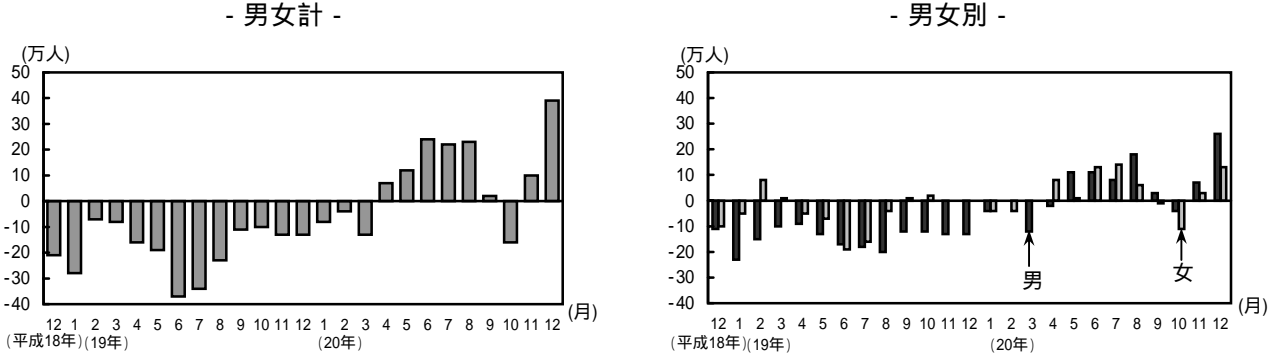
- ・ 就業率(15歳以上人口に占める就業者の割合)は57.3%。前年同月に比べ0.6ポイントの低下
- ・ 15～64歳の就業率は70.6%。前年同月に比べ0.2ポイントの低下。
 男性は81.1%。0.5ポイントの低下。
 女性は59.9%。前年同月と同率

完全失業者の動向

1 完全失業者数及び対前年同月増減

- 完全失業者数は270万人。前年同月に比べ39万人(16.9%)増加。2か月連続の増加
- 男性は前年同月に比べ26万人の増加，女性は13万人の増加

図7 完全失業者の対前年同月増減の推移



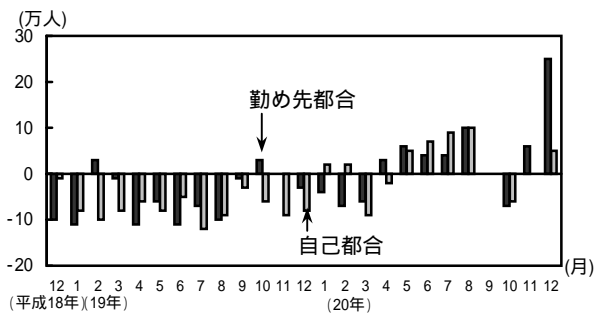
2 求職理由

- 完全失業者のうち、「勤め先都合」は77万人と、前年同月に比べ25万人の増加，「自己都合」は98万人と5万人の増加

表4 求職理由別完全失業者

平成20年12月	男女計	
	実数	対前年同月増減
完全失業者	270	39
定年等	24	1
勤め先都合	77	25
自己都合	98	5
学卒未就職	9	0
新たに収入が必要	33	4
その他	24	3

図8 主な求職理由別完全失業者の対前年同月増減の推移



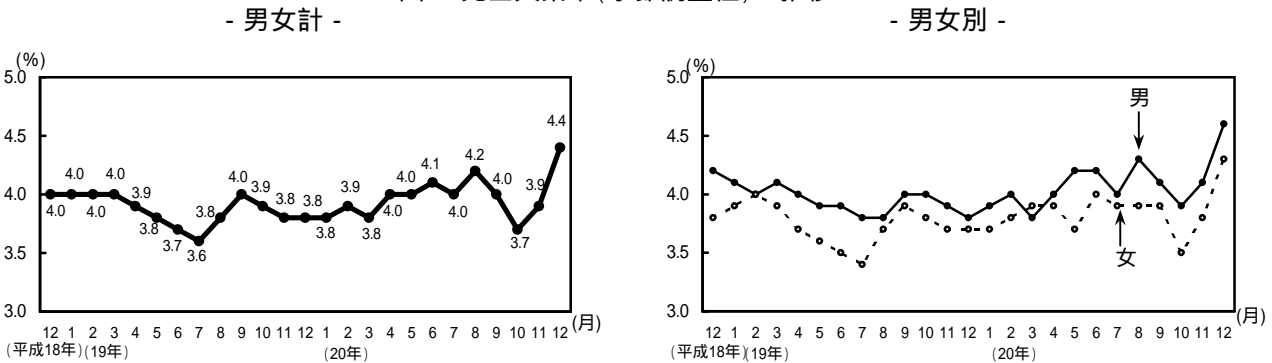
3 完全失業率

【季節調整値】

- 完全失業率(労働力人口に占める完全失業者の割合)は4.4%と、前月に比べ0.5ポイントの上昇
- 男性は4.6%と、前月に比べ0.5ポイントの上昇。女性は4.3%と、0.5ポイントの上昇

注) 季節調整値は、毎年1月結果公表時に、前年12か月分の結果を追加して再計算されるため、前年12月以前の季節調整値は一部改定される。

図9 完全失業率(季節調整値)の推移



【原数値】

- 完全失業率は4.1%と、前年同月に比べ0.6ポイントの上昇
- 男性は4.3%と、前年同月に比べ0.7ポイントの上昇。女性は3.8%と、0.5ポイントの上昇

4 年齢階級別

- ・男性は「15～24歳」及び「65歳以上」を除くすべての年齢階級で、完全失業者数及び完全失業率共に前年同月に比べ増加（上昇）
- ・女性は「15～24歳」を除くすべての年齢階級で、完全失業者数及び完全失業率共に前年同月に比べ増加（上昇）

表5 年齢階級別完全失業者数及び完全失業率

平成20年12月	男				女			
	完全失業者		完全失業率		完全失業者		完全失業率	
	(万人)	対前年 同月増減	(%)	対前年 同月増減	(万人)	対前年 同月増減	(%)	対前年 同月増減
15～24歳	21	-1	7.2	-0.2	16	-2	5.7	-0.5
25～34歳	43	10	5.4	1.4	30	4	5.2	0.8
35～44歳	30	5	3.4	0.5	24	4	4.0	0.6
45～54歳	27	5	3.6	0.7	18	2	3.1	0.3
55～64歳	39	7	5.0	0.9	15	5	3.0	1.0
65歳以上	6	-1	1.7	-0.4	3	1	1.5	0.5
(再掲)55～59歳	19	2	4.3	0.7	8	2	2.7	0.8
(再掲)60～64歳	20	5	5.8	1.1	7	3	3.5	1.4

5 世帯主との続き柄別

表6 世帯主との続き柄別完全失業者数及び完全失業率

平成20年12月	完全失業者		完全失業率		
	(万人)	対前年 同月増減	(%)	対前年 同月増減	
総数	270	39	4.1	0.6	
2人以上の世帯	世帯主	68	11	2.6	0.4
	世帯主の配偶者	37	9	2.6	0.6
	その他の家族	127	14	7.2	1.0
単身世帯	39	7	4.8	0.6	

- ・完全失業者のうち、「世帯主」は68万人と、前年同月に比べ11万人の増加。
9か月連続の増加

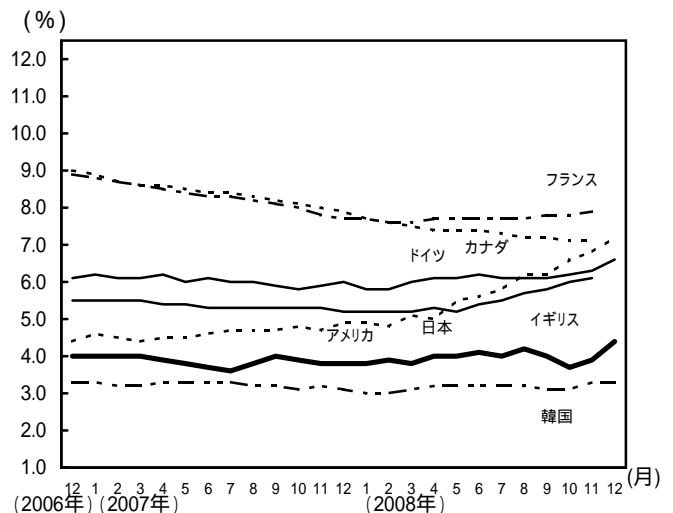
(参考) 主要国の失業率【季節調整値】

表7 主要国の失業率(季節調整値)

	2008年 (%)		
	10月	11月	12月
日本	3.7	3.9	4.4
韓国	3.1	3.3	3.3
アメリカ	6.6	6.8	7.2
カナダ	6.2	6.3	6.6
イギリス	6.0	6.1	...
ドイツ	7.1	7.1	...
フランス	7.3
イタリア	6.7
ロシア (原数値)	6.1	6.6	...

注) フランス及びイタリアは四半期平均
 (: 1～3月期, : 4～6月期,
 : 7～9月期及び : 10～12月期)

図10 主要国の失業率(季節調整値)の推移



注) フランスはEU統計局の公表による月次の結果数値である。