

# 労働力調査（詳細集計）

## 結果の概要（平成21年4～6月期平均）

### 【雇用者（役員を除く）】

- 雇用者（役員を除く）（5105万人）のうち、非正規の職員・従業員は1685万人と、前年同期に比べ47万人の減少。  
正規の職員・従業員は3420万人と、29万人の減少

### 【完全失業者】

- 完全失業者（347万人）のうち、「条件にこだわらないが仕事がない」とする者は48万人と、前年同期に比べ24万人の増加
- 失業期間が「3か月未満」の者は140万人と、35万人の増加。  
「3か月以上」の者は204万人と、43万人の増加

## I 雇用者（役員を除く）

### 1 雇用形態

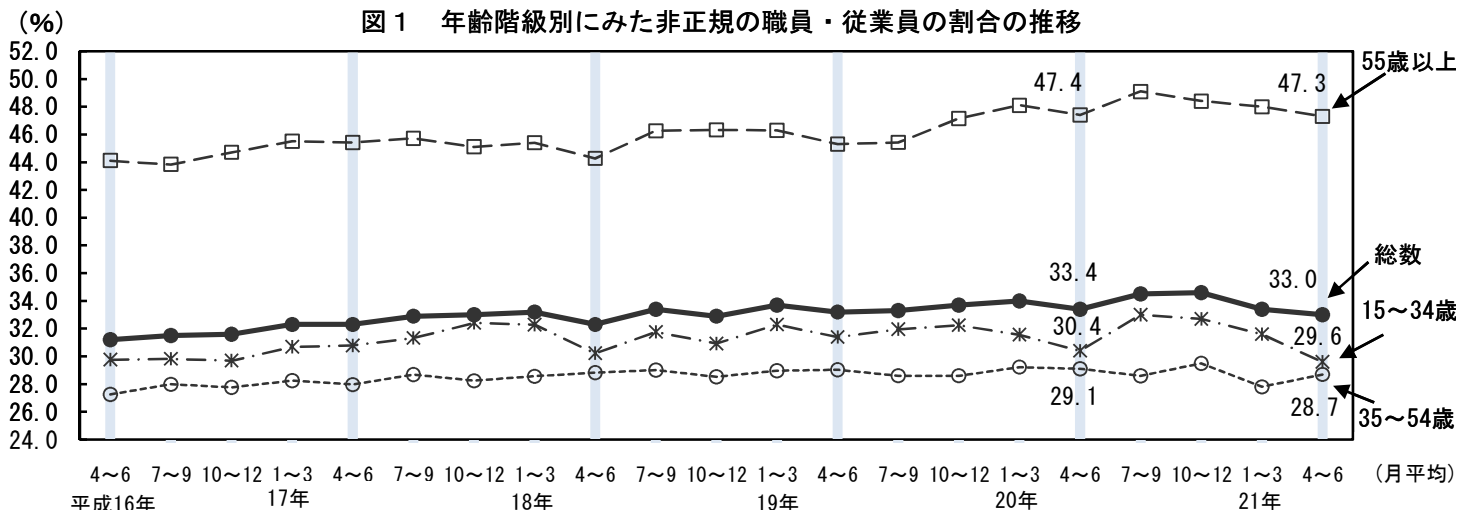
- 非正規の職員・従業員は1685万人と、前年同期に比べ47万人の減少。2期連続の減少。  
正規の職員・従業員は3420万人と、29万人の減少
- 雇用者（役員を除く）に占める非正規の職員・従業員の割合は33.0%と、前年同期に比べ0.4ポイントの低下
- 年齢階級別に雇用者（役員を除く）に占める非正規の職員・従業員の割合をみると、15～34歳（29.6%）では前年同期に比べ0.8ポイントの低下、35～54歳（28.7%）では0.4ポイントの低下、55歳以上（47.3%）では0.1ポイントの低下

表1 雇用形態別にみた雇用者（役員を除く）の推移

		平成19年			平成20年			平成21年		
		4～6月	7～9月	10～12月	1～3月	4～6月	7～9月	10～12月	1～3月	4～6月
実数 (万人)	役員を除く雇用者	5215	5207	5156	5108	5181	5164	5185	5086	5105
	正規の職員・従業員	3483	3471	3418	3371	3449	3385	3390	3386	3420
	非正規の職員・従業員 <sup>注1</sup>	1731	1736	1738	1737	1732	1779	1796	1699	1685
対前年同期増減 (万人)	正規の職員・従業員	29	63	-25	-22	-34	-86	-28	15	-29
	非正規の職員・従業員	84	29	47	11	1	43	58	-38	-47
割合(%) <sup>注2</sup>	非正規の職員・従業員	33.2	33.3	33.7	34.0	33.4	34.5	34.6	33.4	33.0
対前年同期増減 (ポイント)	非正規の職員・従業員	0.9	-0.1	0.8	0.3	0.2	1.2	0.9	-0.6	-0.4

注) 1. 非正規の職員・従業員は、「パート・アルバイト」、「労働者派遣事業所の派遣社員」、「契約社員・嘱託」及び「その他」の合計

2. 「正規の職員・従業員」と「非正規の職員・従業員」の合計に占める割合



## 2 非正規の職員・従業員の内訳

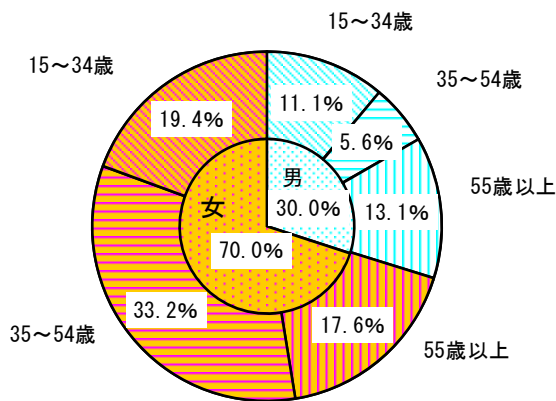
- ・パート・アルバイトは1128万人と、前年同期に比べ28万人の減少。6期連続の減少。
- ・労働者派遣事業所の派遣社員は105万人と、26万人の減少。2期連続の減少。
- ・契約社員・嘱託は318万人と、7万人の増加

表2 非正規の職員・従業員の内訳の推移

		平成19年			平成20年				平成21年	
		4～6月	7～9月	10～12月	1～3月	4～6月	7～9月	10～12月	1～3月	4～6月
実数 (万人)	総数	1731	1736	1738	1737	1732	1779	1796	1699	1685
	パート・アルバイト	1165	1169	1157	1143	1156	1157	1153	1132	1128
	労働者派遣事業所の派遣社員	132	136	145	145	131	140	146	116	105
	契約社員・嘱託	295	300	306	310	311	321	340	318	318
	その他	139	131	130	139	134	161	157	133	134
対前年同期増減 (万人)	総数	84	29	47	11	1	43	58	-38	-47
	パート・アルバイト	53	18	40	-22	-9	-12	-4	-11	-28
	労働者派遣事業所の派遣社員	12	10	2	24	-1	4	1	-29	-26
	契約社員・嘱託	19	14	17	18	16	21	34	8	7
	その他	0	-13	-12	-9	-5	30	27	-6	0
割合 (%)	総数	100.0	100.0	100.0	100.0	100.0	100.0	100.0	100.0	100.0
	パート・アルバイト	67.3	67.3	66.6	65.8	66.7	65.0	64.2	66.6	66.9
	労働者派遣事業所の派遣社員	7.6	7.8	8.3	8.3	7.6	7.9	8.1	6.8	6.2
	契約社員・嘱託	17.0	17.3	17.6	17.8	18.0	18.0	18.9	18.7	18.9
	その他	8.0	7.5	7.5	8.0	7.7	9.1	8.7	7.8	8.0

注) 非正規の職員・従業員の内訳は、勤め先での呼称によるものである。

《参考図表》男女、年齢階級別にみた非正規の職員・従業員の内訳（平成21年4～6月）



	〈実数〉		
	男女計	男	女
総数	1685	505	1179
15～34歳	514	187	327
35～54歳	653	94	559
55歳以上	516	221	296
〈対前年同期増減〉			
	男女計	男	女
総数	-47	-27	-20
15～34歳	-36	-20	-17
35～54歳	-8	-8	0
55歳以上	-3	-2	-1

## Ⅱ 完全失業者

### 1 仕事につけない理由

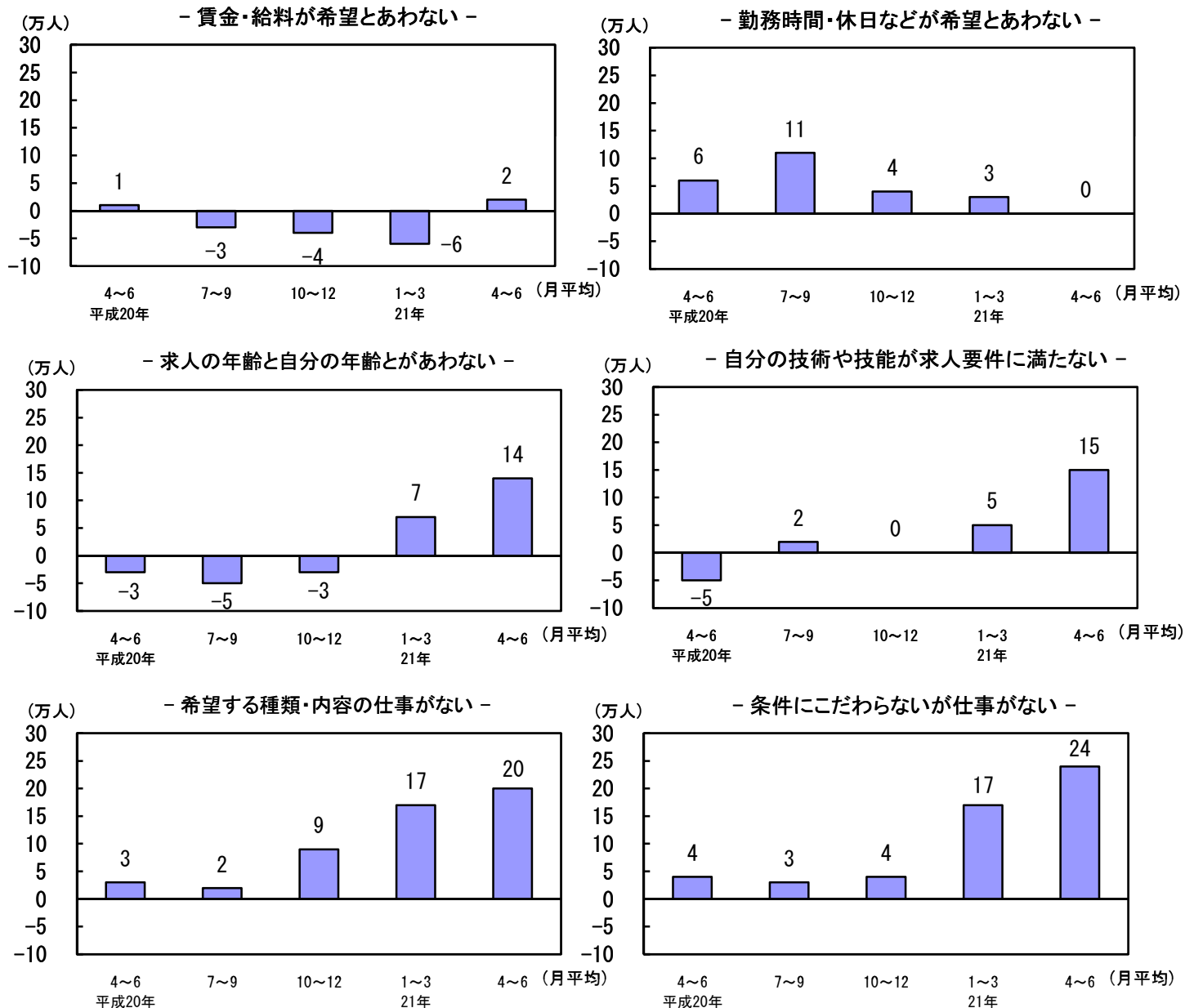
- ・「条件にこだわらないが仕事がない」は48万人と、前年同期に比べ24万人の増加。
- 「希望する種類・内容の仕事がない」は104万人と、20万人の増加。
- 「自分の技術や技能が求人要件に満たない」は26万人と、15万人の増加

表3 仕事につけない理由別にみた完全失業者の推移

(万人)

	実数					対前年同期増減				
	平成20年			平成21年		平成20年			平成21年	
	4～6月	7～9月	10～12月	1～3月	4～6月	4～6月	7～9月	10～12月	1～3月	4～6月
完全失業者	270	266	260	304	347	14	16	11	41	77
賃金・給料が希望とあわない	22	17	20	17	24	1	-3	-4	-6	2
勤務時間・休日などが希望とあわない	29	32	27	29	29	6	11	4	3	0
求人の年齢と自分の年齢とがあわない	43	41	47	49	57	-3	-5	-3	7	14
自分の技術や技能が求人要件に満たない	11	18	17	21	26	-5	2	0	5	15
希望する種類・内容の仕事がない	84	83	79	95	104	3	2	9	17	20
条件にこだわらないが仕事がない	24	21	26	43	48	4	3	4	17	24
その他	53	50	42	47	55	7	4	2	0	2

図2 仕事につけない理由別にみた完全失業者の対前年同期増減の推移



## 2 失業期間

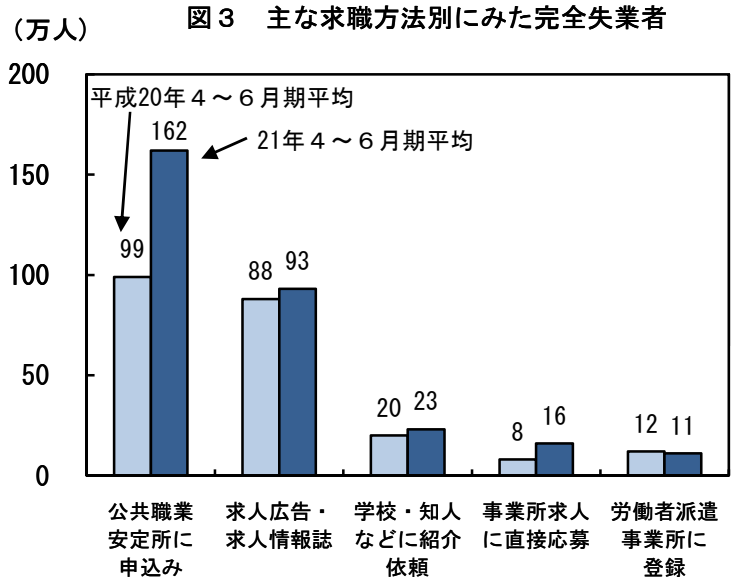
- ・「3か月未満」が140万人と、前年同期に比べ35万人の増加。
- ・「3か月以上」が204万人と、43万人の増加。このうち「3～6か月未満」は62万人と、23万人の増加

表4 失業期間別にみた完全失業者の推移

	実数					対前年同期増減				
	平成20年			平成21年		平成20年			平成21年	
	4～6月	7～9月	10～12月	1～3月	4～6月	4～6月	7～9月	10～12月	1～3月	4～6月
完全失業者	270	266	260	304	347	14	16	11	41	77
3か月未満	105	99	86	116	140	-1	12	-3	23	35
3か月以上	161	163	171	183	204	15	3	13	16	43
3～6か月未満	39	49	42	44	62	3	9	8	6	23
6か月～1年未満	33	35	38	48	45	0	-6	0	8	12
1年以上	89	79	91	91	97	12	0	5	2	8

## 3 主な求職方法

- ・「公共職業安定所に申込み」が162万人と最も多く、前年同期に比べ63万人の増加
- ・次いで「求人広告・求人情報誌」が93万人と前年同期に比べ5万人の増加



## 4 前職<sup>注</sup>の雇用形態

- ・「正規の職員・従業員」だった者は85万人と、前年同期に比べ26万人の増加。
- ・「労働者派遣事業所の派遣社員」だった者は26万人と、15万人の増加

注) 完全失業者のうち過去1年間に離職した者。詳細は表5参照

表5 前職の雇用形態別にみた完全失業者の推移

	実数					対前年同期増減				
	平成20年			平成21年		平成20年			平成21年	
	4～6月	7～9月	10～12月	1～3月	4～6月	4～6月	7～9月	10～12月	1～3月	4～6月
完全失業者	270	266	260	304	347	14	16	11	41	77
うち 前職あり	248	247	245	284	322	14	17	14	40	74
うち 仕事を辞めたため求職	193	187	192	217	248	15	7	13	34	55
うち 過去1年間に離職	112	113	107	130	164	4	12	3	24	52
うち 役員を除く雇用者	108	109	103	127	157	3	14	3	25	49
雇用形態の										
正規の職員・従業員	59	55	59	62	85	2	2	5	4	26
パート・アルバイト	33	38	27	40	41	2	8	-6	8	8
労働者派遣事業所の派遣社員	11	13	14	23	26	-1	5	4	15	15
その他	5	3	3	3	6	0	0	-1	-1	1

### Ⅲ 非労働力人口

#### 1 就業希望の有無

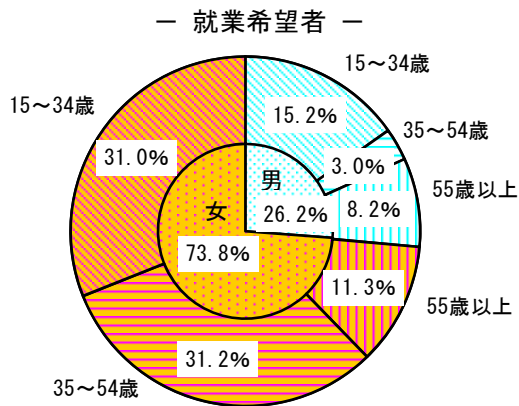
- ・就業非希望者（就業を希望していない者）は3833万人と、前年同期に比べ60万人の増加。  
就業希望者（就業は希望しているものの、求職活動をしていない者）は461万人と、3万人の減少

表6 就業希望の有無，非求職理由別にみた非労働力人口

平成21年4～6月期平均 (万人)

	実数			対前年同期増減		
	男女計	男	女	男女計	男	女
非労働力人口	4371	1460	2911	58	44	14
就業希望者	461	121	340	-3	-7	3
適当な仕事がありそうにない（以下5項目の合計）	163	44	119	12	3	10
近くに仕事がありそうにない	30	6	25	1	0	1
自分の知識・能力にあう仕事がありそうにない	19	7	12	-2	-2	1
勤務時間・賃金などが希望にあう仕事がありそうにない	58	12	46	-1	2	-2
今の景気や季節では仕事がありそうにない	26	9	18	17	4	14
その他適当な仕事がありそうにない	30	11	19	-3	0	-3
家事・育児のため仕事が続けられそうにない	121	0	120	5	-1	5
健康上の理由	63	26	37	-8	-1	-7
その他	98	44	54	-12	-6	-5
就業内定者	77	39	38	4	6	-2
就業非希望者	3833	1300	2533	60	47	14

《参考図表》 男女，年齢階級別にみた非労働力人口の内訳（平成21年4～6月）

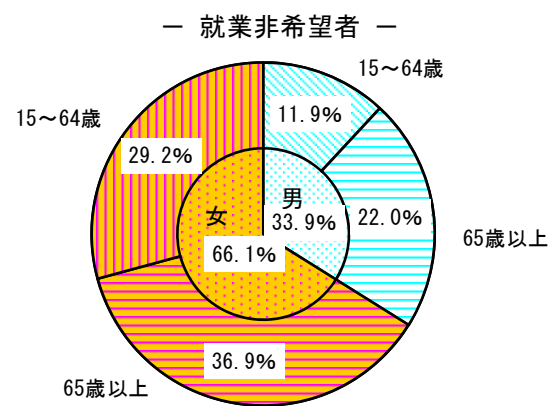


<実数> (万人)

	男女計	男	女
総数	461	121	340
15~34歳	213	70	143
35~54歳	158	14	144
55歳以上	90	38	52

<対前年同期増減>

	男女計	男	女
総数	-3	-7	3
15~34歳	3	-5	7
35~54歳	3	0	3
55歳以上	-9	-1	-7



<実数> (万人)

	男女計	男	女
総数	3833	1300	2533
15~64歳	1576	458	1120
65歳以上	2256	843	1413

<対前年同期増減>

	男女計	男	女
総数	60	47	14
15~64歳	-9	17	-22
65歳以上	67	31	35

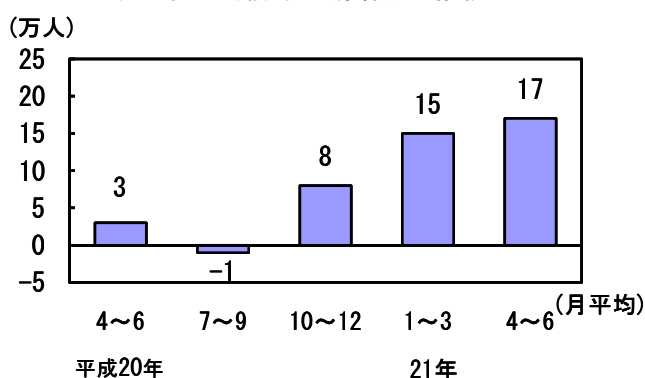
## 2 就業希望者

### (1) 求職活動をしていない理由<sup>注</sup>

- ・「適当な仕事がありそうにない」とする者は163万人と、前年同期に比べ12万人の増加。このうち「今の景気や季節では仕事がありそうにない」とする者は26万人と、17万人の増加

注) 非求職理由を示す。

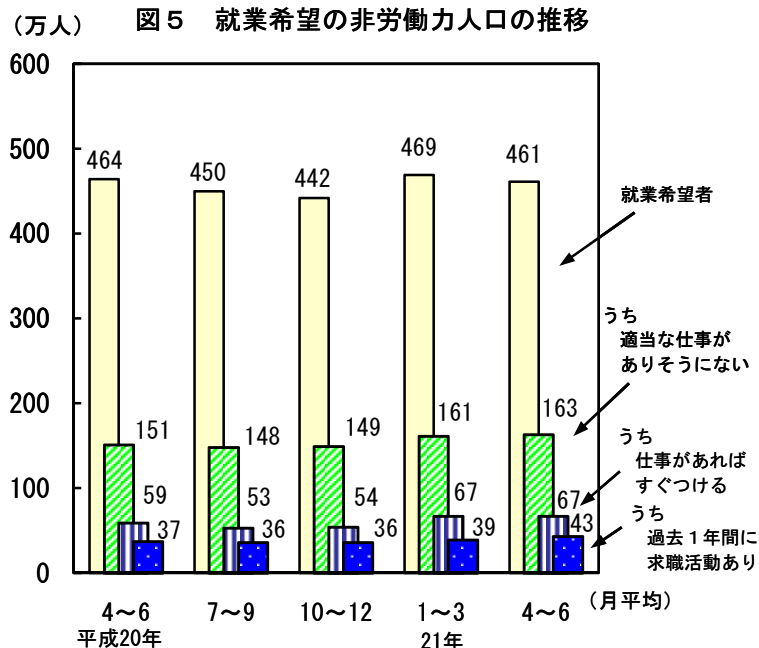
図4 「今の景気や季節では仕事がありそうにない」とする者の対前年同期増減の推移



### (2) 過去1年間に求職活動をしたことがある者

- ・「適当な仕事がありそうにない」とする者（163万人）のうち「仕事があればすぐつける」とする者は67万人
- ・このうち「過去1年間に求職活動あり」とする者は43万人と、前年同期に比べ6万人の増加

図5 就業希望の非労働力人口の推移



### 《参考》就業状態別15歳以上人口及び非労働力人口における就業希望者の状況

平成21年4～6月期平均

就業者 <sup>注</sup>	6312 万人	
完全失業者	347 万人	<ILO基準の完全失業者の3要件に該当> ・仕事についていない ・仕事があればすぐつくことができる ・仕事を探す活動をしていた
非労働力人口 <sup>注</sup>	4371 万人	
うち 就業希望者		461 万人
うち 仕事を探す活動をしなかったのは「適当な仕事がありそうにない」ためである者		163 万人
うち 仕事があればすぐつくことができる者		67 万人
うち 調査期間中は仕事を探す活動をしなかったが、過去1年間に仕事を探す活動をした者		43 万人

注) 詳細集計では、刑務所・拘置所等のある区域及び自衛隊区域の施設内の居住者を除いているため、基本集計の結果とは一致しない。