

結果の概要

平成17年の就業・失業の動向

平成17年の就業・失業の動向をみると、就業者は3月及び4月を除く各月で前年同月に比べ増加した。

完全失業率(季節調整値)は、昨年と同様低下傾向で推移した。

1 就業の動向

平成17年の就業の動向をみると、就業者は、1月、2月と2か月連続で、また5月から12月まで8か月連続で前年同月に比べ増加した。なお、減少したのは3月及び4月の2か月だけである。

就業者を男女別にみると、男性は1月、6月、7月及び9月から11月まで前年同月に比べ増加した。女性は3月を除く各月で増加した。

(図1, 表1 参照)

就業者のうち自営業主・家族従業者は、1月、2月及び7月を除く各月で前年同月に比べ減少した。一方、雇用者は1月及び2月を除く各月で増加しており、特に9月は101万人、10月は95万人と、100万人程度の増加となった。また、10月の雇用者は5457万人と、過去最多となった。

(図2, 表1 参照)

図1 就業者の対前年同月増減の推移(平成17年)

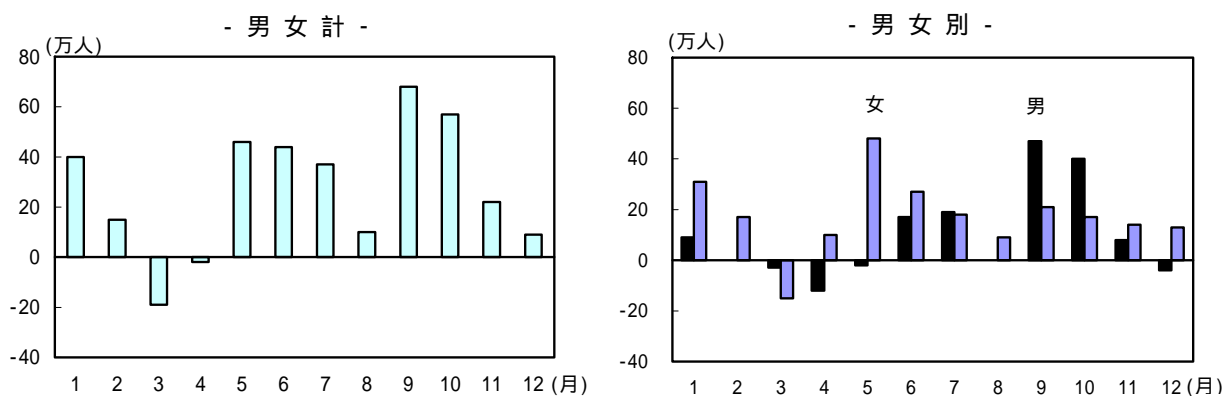
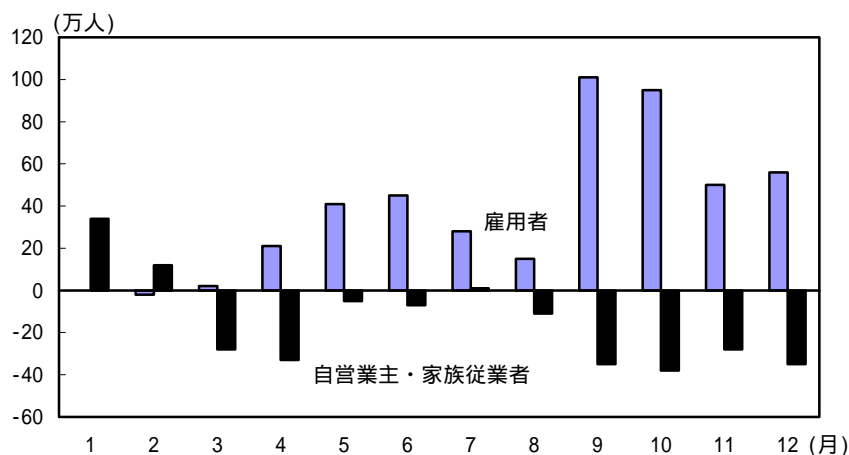


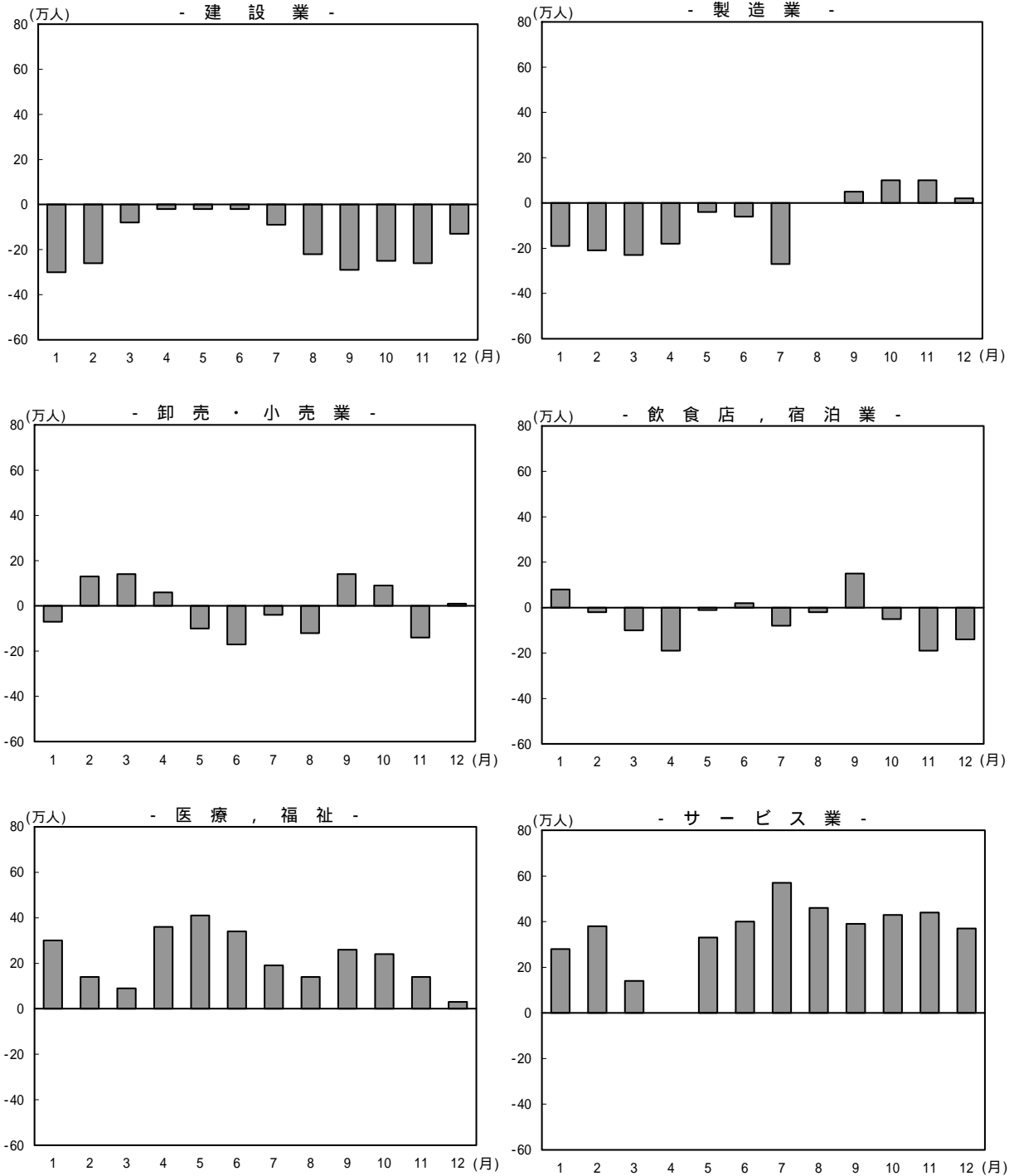
図2 従業上の地位別就業者の対前年同月増減の推移(平成17年)



就業者を主な産業別にみると、「医療，福祉」は比較可能な平成15年1月以降36か月連続で前年同月に比べ増加し，サービス業も16年2月以降，17年4月に前年同月と同数となった以外は増加している。一方，建設業は15年3月以降34か月連続で減少している。また，製造業は比較可能な15年1月から17年7月まで31か月連続で減少していたが，8月は前年同月と同数，9月以降4か月連続で増加している。

(図3，表1 参照)

図3 主な産業別就業者の対前年同月増減の推移（平成17年）



2 失業の動向

失業の動向をみると、完全失業者は、平成15年6月から17年10月まで29か月連続で前年同月に比べて減少していたが、11月に増加し、12月は再び減少している。

完全失業者を男女別にみると、男性は15年7月以降30か月連続で前年同月に比べ減少している。女性は15年12月から17年9月まで22か月連続で減少していたが、10月以降は増加している。

完全失業率(季節調整値)は、昨年と同様低下傾向で推移した。

(図4, 図5, 表1 参照)

完全失業者を世帯主との続き柄別にみると、「世帯主」は15年8月以降29か月連続で前年同月に比べ減少している。「その他の家族」は15年12月から17年10月まで23か月連続で減少していたが、11月以降は増加している。

(図6 参照)

また、完全失業者を求職理由別にみると、「勤め先都合」は15年8月以降29か月連続で前年同月に比べ減少している。一方、「自己都合」は8月及び9月を除く各月で増加している。

(図7, 表1 参照)

図4 完全失業者の対前年
同月増減の推移(平成17年)

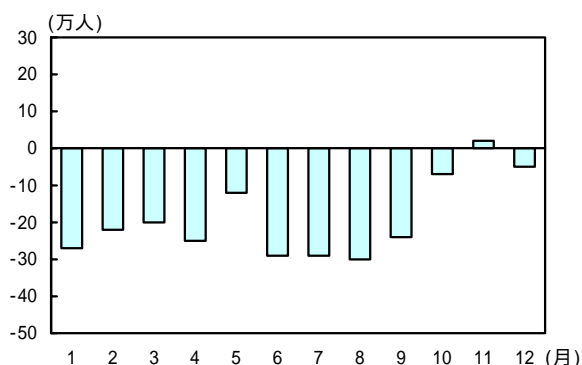


図5 完全失業率
(季節調整値)の推移(平成17年)

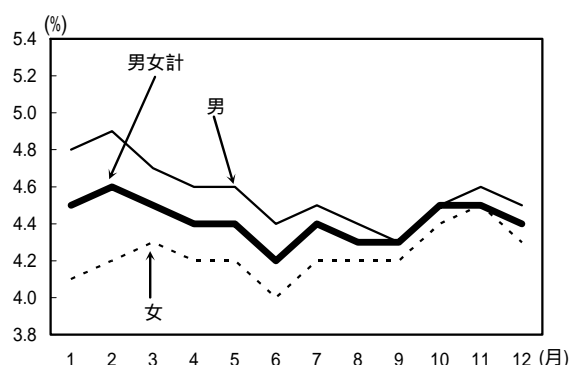


図6 主な世帯主との続き柄別完全失業者
の対前年同月増減の推移(平成17年)

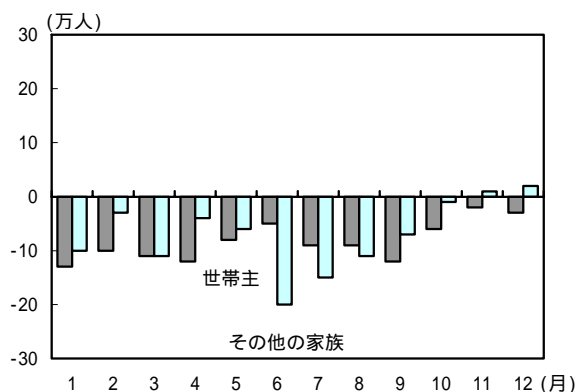
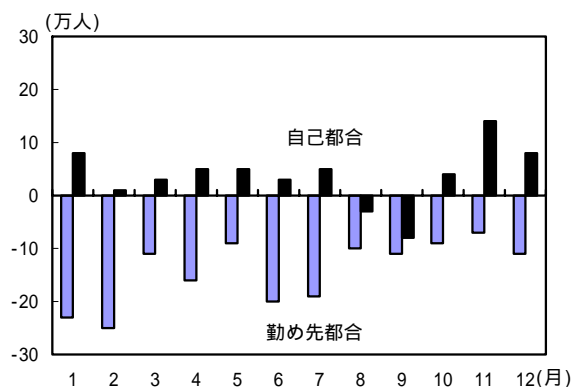


図7 主な求職理由別完全失業者の
対前年同月増減の推移(平成17年)



(注) 季節調整値については、平成17年1月から12月の結果を加えたデータに基づき、過去にさかのぼって再計算しているため、17年12月までの速報の数値は一部改訂されている。

表1 主要項目の月別の動向
Monthly Data on Major Items

(平成17年, 2005)

(単位: 万人, ten thousand persons)

	1月	2月	3月	4月	5月	6月	7月	8月	9月	10月	11月	12月	17年平均
	Jan.	Feb.	Mar.	Apr.	May	June	July	Aug.	Sept.	Oct.	Nov.	Dec.	Average
就業者 Employed person													
男女計 Both sexes	6261	6224	6260	6352	6435	6418	6410	6405	6437	6409	6344	6315	6356
男 Male	40	15	-19	-2	46	44	37	10	68	57	22	9	27
女 Female	3686	3660	3681	3717	3746	3743	3738	3743	3766	3750	3725	3716	3723
	9	0	-3	-12	-2	17	19	0	47	40	8	-4	10
	2575	2565	2579	2635	2688	2675	2672	2662	2671	2659	2619	2599	2633
	31	17	-15	10	48	27	18	9	21	17	14	13	17
[従業上の地位] [Status in employment]													
雇業者 Employee	5310	5284	5313	5390	5447	5416	5409	5398	5454	5457	5414	5418	5393
常雇 Regular employee	0	-2	2	21	41	45	28	15	101	95	50	56	38
臨時雇・日雇 Temporary employee and daily employee	4575	4545	4584	4639	4678	4661	4655	4641	4661	4677	4628	4627	4631
	6	-10	23	21	14	12	17	12	55	61	24	41	23
	735	739	728	751	770	756	754	757	793	780	786	792	762
	-6	7	-22	0	29	33	11	3	46	34	25	17	16
自営業主・家族従業者 Self-employed worker and family worker	923	911	908	928	955	969	965	972	959	925	898	870	932
	34	12	-28	-33	-5	-7	1	-11	-35	-38	-28	-35	-14
[主な産業別就業者] [Employed person by industry]													
農林業 Agriculture and forestry	212	209	231	275	300	301	297	285	285	273	239	206	259
	5	-13	-16	-9	-2	-3	-2	-12	-3	5	2	-10	-5
建設業 Construction	575	569	579	579	590	581	562	554	554	553	558	564	568
	-30	-26	-8	-2	-2	-2	-9	-22	-29	-25	-26	-13	-16
製造業 Manufacturing	1137	1127	1114	1105	1135	1150	1151	1173	1163	1155	1149	1149	1142
	-19	-21	-23	-18	-4	-6	-27	0	5	10	10	2	-8
運輸業 Transport	315	304	303	315	308	315	322	323	328	318	323	330	317
	-15	-27	-25	-19	-1	8	17	11	-3	-10	-5	-3	-6
卸売・小売業 Wholesale and retail trade	1121	1116	1125	1127	1107	1105	1131	1130	1119	1123	1126	1137	1122
	-7	13	14	6	-10	-17	-4	-12	14	9	-14	1	-1
飲食店、宿泊業 Eating and drinking places, accommodations	345	330	335	333	342	335	328	348	363	356	350	349	343
	8	-2	-10	-19	-1	2	-8	-2	15	-5	-19	-14	-4
医療、福祉 Medical, health care and welfare	541	543	536	550	571	574	561	541	559	562	555	547	553
	30	14	9	36	41	34	19	14	26	24	14	3	22
サービス業 Services	875	882	909	917	922	919	927	927	930	930	929	920	916
	28	38	14	0	33	40	57	46	39	43	44	37	35
完全失業者 Unemployed person													
男女計 Both sexes	296	308	313	310	307	280	289	284	285	304	292	265	294
男 Male	-27	-22	-20	-25	-12	-29	-29	-30	-24	-7	2	-5	-19
女 Female	182	193	191	184	183	175	174	167	168	179	176	164	178
	-16	-13	-14	-17	-7	-18	-26	-19	-21	-10	-6	-6	-14
	113	114	122	126	124	105	115	117	117	124	116	101	116
	-12	-10	-7	-8	-6	-11	-3	-11	-3	2	8	1	-5
[求職理由別完全失業者] [Unemployed person by reason for seeking a job]													
定年又は雇用契約の満了 Mandatory retirement, or termination of employment contract	30	30	28	30	31	28	28	27	28	27	27	25	28
	-7	-2	-5	-6	0	-2	-7	-4	-1	-4	-2	0	-4
勤め先や事業の都合 Circumstances of employer or business	72	74	79	74	73	70	71	70	72	73	69	65	72
	-23	-25	-11	-16	-9	-20	-19	-10	-11	-9	-7	-11	-14
自発的な離職 Quitted a job by voluntary	109	115	110	111	112	104	112	109	103	115	116	102	110
	8	1	3	5	5	3	5	-3	-8	4	14	8	4
学卒未就職者 Graduated from school	13	13	23	25	17	14	15	15	13	14	14	11	16
	0	-2	-4	-1	-6	-6	-2	-4	-3	-2	0	-3	-2
収入を得る必要が生じたから Necessary to earn revenue	42	41	37	38	41	37	39	37	42	40	38	35	39
	-5	-2	-8	-10	-4	-5	1	-2	2	2	-1	1	-3
その他 Other	27	29	30	28	29	22	21	22	24	30	26	23	26
	0	4	3	3	1	-3	-6	-8	-4	0	0	-1	-1
完全失業率(季節調整値) % Ratio of unemployed in labour force (Seasonally adjusted series) %													
男女計 (注2, Note2) Both sexes	4.5	4.6	4.5	4.4	4.4	4.2	4.4	4.3	4.3	4.5	4.5	4.4	4.4
男 (注2, Note2) Male	4.8	4.9	4.7	4.6	4.6	4.4	4.5	4.4	4.3	4.5	4.6	4.5	4.6
女 (注2, Note2) Female	4.1	4.2	4.3	4.2	4.2	4.0	4.2	4.2	4.2	4.4	4.5	4.3	4.2

(注1) 上段は実数値, 下段は前年同月(前年)増減

(注2) 完全失業率(季節調整値)については, 平成17年1月~12月の結果を追加して再計算している。
このため, 平成17年速報の季節調整値は一部改訂されている。

Note1 The upper figures show the real number and the lower indicate the change over the year.

Note2 Seasonal adjustment has been revised retroactively by adding new data for twelve months of 2005 in the calculation process.
As a result, seasonally adjusted figures in this monthly data are not necessarily equal to those in the 2005 preliminary report.